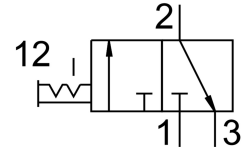


Zawór załączający MS4-EM1-1/4-S

Numer produktu: 541259

FESTO



Karta danych

Cechy	Wartość
Konstrukcja	Zawór z obrotowym suwakiem
Sposób uruchamiania	ręczne
Funkcja odpowietrzenia	bez dławienia
Rodzaj sterowania	bezpośrednie
Funkcja zaworu	3/2 bistabilny
Ciśnienie robocze	0 bar...14 bar
Wartość C	9 l/sbar
Wartość b	0.39
Normalny przepływ nominalny	2200 l/min
Medium robocze	Sprężone powietrze wg ISO 8573-1:2010 [7:4:4] Gazy obojętne
Uwaga dotycząca medium roboczego/sterującego	Możliwa praca z powietrzem olejnym (po rozpoczęciu olejenia trzeba je kontynuować)
Klasa odporności korozyjnej wg normy Festo	2 - średnie obciążenie korozyjne
Informacja o materiałach	Zgodność z dyrektywą RoHS
Zgodność z LABS	VDMA24364-B1/B2-L
Temperatura medium	-10 °C...60 °C
Temperatura otoczenia	-10 °C...60 °C
Dopuszczenie do branży spożywczej	patrz rozszerzone informacje o materiale
Typ mocowania	opcjonalnie: Instalacja na przewodach Przy pomocy osprzętu
Pozycja montażu	dowolny
Kierunek przepływu	jednokierunkowy
Waga produktu	210 g
Przyłącze pneumatyczne 1	G1/4
Przyłącze pneumatyczne 2	G1/4
Przyłącze pneumatyczne 3	nie przewodowe
Materiał uszczelnień	TPE-U(PU)
Materiał obudowy	Aluminiowy odlew ciśnieniowy