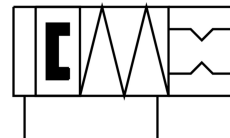


Chwytek trójszczękowy HGDT-25-A-G2

Numer produktu: 540861

FESTO



Karta danych

Cechy	Wartość
Wielkość	25
Skok na szczękę chwytającą	3 mm
Maks. zamiennność	0.2 mm
Maks. luz kątowy szczęk chwytaka ax, ay	0.1 deg
Maks. luz szczęk chwytających Sz	0.05 mm
Symetria obrotowa	0.2 mm
Dokładność powtarzalności chwytaka	0.03 mm
Liczba szczęk chwytaka	3
Pozycja montażu	dowolny
Sposób działania	dwustronnego działania
Funkcja chwytaka	3-punktowy
Zabezpieczenie siły chwytania	przy zamykaniu
Konstrukcja	Równia pochyła wymuszony przebieg ruchu
Sygnalizacja położenia	do wyłącznika zbliżeniowego
Ciśnienie robocze	4 bar...8 bar
Ciśnienie robocze powietrza nadmuchowego	0 bar...0.5 bar
Maks. częstotliwość robocza chwytaka	4 Hz
Min. czas otwarcia przy 0,6 MPa (6 bar, 87 psi)	33 ms
Min. czas zamykania przy 0,6 MPa (6 bar, 87 psi)	25 ms
Medium robocze	Sprężone powietrze wg ISO 8573-1:2010 [7:4:4]
Uwaga dotycząca medium roboczego/sterującego	Możliwa praca z powietrzem olejnym (po rozpoczęciu olejenia trzeba je kontynuować)
Klasa odporności korozyjnej wg normy Festo	2 - średnie obciążenie korozyjne
Zgodność z LABS	VDMA24364-B1/B2-L
Temperatura otoczenia	5 °C...60 °C
Masowy moment bezwładności	0.5 kgcm ²
Maks. siła na szczękach chwytaka Fz, statyczna	350 N
Maks. moment na szczęce chwytaka Mx, statyczny	7 Nm
Maks. moment na szczęce chwytaka My statyczny	10 Nm
Maks. moment na szczęce chwytaka Mz statyczny	5 Nm
Interwał smarowania uzupełniającego elementów prowadnic	5 MioCyc

Cechy	Wartość
Maks. masa na zewnętrzny palec chwytaka	10 g
Waga produktu	203 g
Typ mocowania	opcjonalnie: z otworem przelotowym i kołkiem pasowanym przy pomocy gwintu wew. i kołka pasowanego
Przyłącze pneumatyczne powietrza nadmuchowego	M5
Przyłącze pneumatyczne	M5
Materiał zaślepki	Nierdzewna stal stopowa
Materiał obudowy	Stop aluminium do przeróbki plastycznej Powlekany COMPCOTE
Materiał szczęk chwytaka	Stal, hartowana