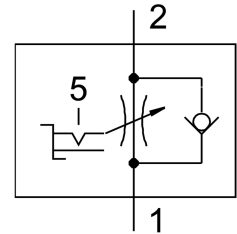


# Zawór dławiąco-zwrotny GRLSA-1/8-QS-6

Numer produktu: 540661

FESTO



## Karta danych

Cechy	Wartość
Funkcja zaworu	Funkcja zaworu dławiąco-zwrotnego z dławieniem na wylocie
Przyłącze pneumatyczne 1	QS-6
Przyłącze pneumatyczne 2	G1/8
Sposób uruchamiania	ręczne
Element regulacyjny	Gniazdo sześciokątne
Typ mocowania	wkręcane
Przepływ normalny nominalny w kierunku dławienia	0 l/min...250 l/min
Przepływ normalny nominalny w kierunku zwrotnym	180 l/min...310 l/min
Temperatura otoczenia	-10 °C...60 °C
Pozycja montażu	dowolny
Ciśnienie robocze w całym zakresie temperatury	0.2 bar...10 bar
Przepływ normalny w kierunku dławienia 0,6->0 MPa (6->0 bar, 87->0 psi)	0 l/min...410 l/min
Przepływ normalny w kierunku bezzwrotnym przy ciśnieniu 0,6->0 MPa (6->0 bar, 87->0 psi)	430 l/min...540 l/min
Medium robocze	Sprężone powietrze wg ISO 8573-1:2010 [7:4:4]
Uwaga dotycząca medium roboczego/sterującego	Możliwa praca z powietrzem olejnym (po rozpoczęciu olejania trzeba je kontynuować)
Zgodność z LABS	VDMA24364-B2-L
Temperatura przechowywania	-10 °C...40 °C
Temperatura medium	-10 °C...60 °C
Znamionowy moment dokręcenia	3.5 Nm
Tolerancja znamionowego momentu dokręcenia	± 20%
Waga produktu	19.5 g
Materiał uszczelnień	NBR
Materiał śruby drążonej	Stop aluminium do przeróbki plastycznej anodowany
Materiał pierścienia zwalniającego	Polioksymetylen
Materiał śruby do regulacji	Wzmocniony poliamid
Materiał przyłącza obrotowego	Cynkowy odlew kokilowy