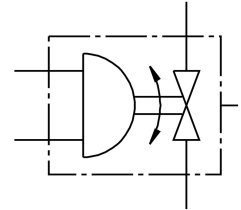


Jednostka zaworu kulowego z napędem VZPR-BPD-22-R112

Numer produktu: 540516

FESTO



Karta danych

Cechy	Wartość
Konstrukcja	2-drogowy zawór kulowy Napęd wahadłowy
Sposób uruchamiania	elektrycznie pneumatyczny
Pozycja montażu	dowolny
Typ mocowania	CNOMO Przy pomocy gwintu wewnętrznego
Przyłącze zaworu procesowego	Rp1 1/2
Wskaźnik stanu przełączenia	Kierunek przełącznika = kierunek przepływu
Średnica nominalna DN	40
Ciśnienie robocze napędu	1 bar...8.4 bar
Ciśnienie nominalne zaworu armaturowego PN	25
Temperatura medium	-20 °C...150 °C
Temperatura otoczenia	-20 °C...80 °C
Zgodność z LABS	VDMA24364-strefa III
Waga produktu	3800 g
Klasa odporności korozyjnej wg normy Festo	1 - niskie obciążenie korozyjne