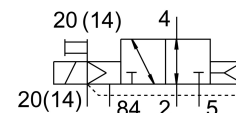
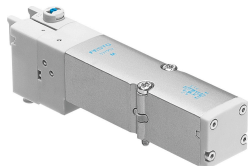


Elektrozawór VMPA2-M1H-W-PI

Numer produktu: 540051

FESTO



Karta danych

| Cechy | Wartość |
|--|--|
| Funkcja zaworu | 3/2 otwarty, monostabilny |
| Sposób uruchamiania | elektrycznie |
| Wielkość zaworu | 20 mm |
| Normalny przepływ nominalny | 470 l/min |
| Napięcie robocze | 24V DC |
| Ciśnienie robocze | -0.09 MPa...1 MPa -0.9 bar...10 bar |
| Konstrukcja | Zawór tłoczkowo-suwakowy |
| Sposób powrotu | sprężyna pneumatyczna |
| Certyfikacja | c UL us - Recognized (OL) |
| Stopień ochrony | IP65 wg IEC 60529 |
| Sposób uszczelnienia | miękki |
| Pozycja montażu | dowolny |
| Pomocnicze sterowanie ręczne | z blokadą bez blokady |
| Rodzaj sterowania | sterowanie pilotem |
| Kierunek przepływu | rewersyjny |
| Pokrycie | przekrycie dodatnie |
| Wskaźnik stanu sygnału | tak |
| Ciśnienie pilota | 0.3 MPa...0.8 MPa 3 bar...8 bar |
| Praca na podciśnieniu | tak |
| Normalny przepływ nominalny z QS-8 | 470 l/min |
| Przepływ normalny nominalny z QS-10 | 480 l/min |
| Czas wyłączenia | 22 ms |
| Czas włączenia | 13 ms |
| Maks. dodatni impuls testowy przy sygnale 0 | 400 μs |
| Maks. ujemny impuls testowy na 1 sygnale | 900 μs |
| Dopuszczalne wahania napięcia | +/- 25% |
| Medium robocze | Sprężone powietrze wg ISO 8573-1:2010 [7:4:4] |
| Uwaga dotycząca medium roboczego/sterującego | Możliwa praca z powietrzem olejnym (po rozpoczęciu olejenia trzeba je kontynuować) |

| Cechy | Wartość |
|--|---|
| Odporność na drgania | Test odporności podczas transportu przy drganiach o stopniu intensywności 2 wg FN 942017-4 i EN 60068-2-6 |
| Odporność na wstrząsy | Test odporności na wstrząsy o stopniu intensywności 2 wg FN 942017-5 i EN 60068-2-27 |
| Klasa odporności korozyjnej wg normy Festo | 1 - niskie obciążenie korozyjne |
| Zgodność z LABS | VDMA24364-B1/B2-L |
| Temperatura przechowywania | -20 °C...40 °C |
| Temperatura medium | -5 °C...50 °C |
| Względna wilgotność powietrza | maks. 90 % przy 40°C |
| Temperatura otoczenia | -5 °C...50 °C |
| Maks. moment dokręcenia, mocowanie zaworu | 0.65 Nm |
| Waga produktu | 100 g |
| Typ mocowania | Przy pomocy otworów przelotowych |
| Informacja o materiałach | Zgodność z dyrektywą RoHS |
| Materiał uszczelnień | NBR |
| Materiał obudowy | Aluminiowy odlew ciśnieniowy |