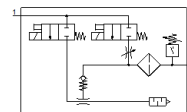
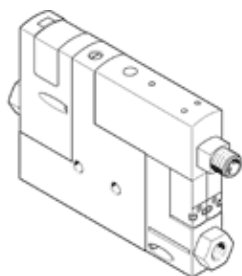


# Generator podciśnienia OVEM-14-H-B-GO-CE-N-1P

Numer części: 540028

FESTO

Port zasilania/podciśnienia z gwintem G, port odpowietrzenia z otwartym tłumikiem hałasu.



## Karta danych

Cecha	Wartość
Średnica nominalna dyszy Laval'a	1.4 mm
Raster	20 mm
Konstrukcja tłumika hałasu	Normalnie otwarty
Pozycja zabudowy	Dowolna
Charakterystyka generatora podciśnienia	Wysokie podciśnienie Standard
Wkładka filtracyjna	40 µm
Pomocnicze ręczne uruchamianie	Przez przyciśnięcie
Zintegrowane funkcje	Elektrozawór do impulsu wyrzutowego Zawór dławiący Zawór załączający elektryczny Filtr Zawór zwrotny Otwarty tłumik hałasu Wyłącznik podciśnieniowy
Konstrukcja	Modułowy/Modułowa
Zabezpieczenie przed zwarcie	Tak
Mierzona wielkość	Ciśnienie względne
Sposób pomiaru	Piezorezystancyjny
Funkcja elementu przełączającego	Styk normalnie otwarty
Funkcja przełączania	Komparator wartości progowej Wartość progowa z stałą histerezą
Funkcja zaworu	Zamknięty
Zabezpieczenie przed odwrotną polaryzacją	Dla wszystkich przyłączy elektrycznych
Wejście dwustanowe wg normy	IEC 61131-2
Typ wyświetlacza	LED
Opcje ustawień	Teach-In
Wskaźnik stanu załączenia	LED
Wskaźnik stanu przełączania	Optyczny
Zakres nastawy wartości progowej	-1 ... 0 bar
Ciśnienie robocze	2 ... 8 bar
Ciśnienie robocze dla maks. podciśnienia	3.6 bar
Maks. podciśnienie	93 %
Nominalne ciśnienie robocze	6 bar
Maks. zakres wysysania w odniesieniu do atmosfery	50.5 l/min
Czas napowietrzania przy nominalnym ciśnieniu roboczym	0.2 s
Zakres napięcia roboczego DC	20.4 ... 27.6 V
Czas pracy ciągłej	100 %
Indukcyjny obwód ochronny	Pasuje do cewek MZ-, MY-, ME-
Napięcie przebicia izolacji	50 V
Prąd jałowy	< 80 mA
Maks. prąd wyjściowy	100 mA
Prąd resztkowy	0.1 mA

Cecha	Wartość
Wyjście dwustanowe	PNP
Spadek napięcia	≤ 1.5 V
Charakterystyka cewki	24 V DC: Faza niskiego prądu 0.3 W, faza wysokiego prądu 2.55 W
Odporność na piki napięcia	0.8 kV
Zabezpieczenie przed przeciążeniem	Dostępne
Stopień zanieczyszczenia	3
Dopuszczenie	RCM Mark c UL us - Listed (OL)
Znak KC	KC-EMV
Znak CE (patrz deklaracja zgodności)	Wg dyrektywy EU-EMV
Znak UKCA (patrz deklaracja zgodności)	Zgodnie z przepisami Wielkiej Brytanii dotyczącymi EMC
Medium robocze	Sprężone powietrze wg ISO8573-1:2010 [7:4:4]
Uwagi odnośnie medium roboczego	Niemożliwa praca na powietrzu olejonym
Klasa odporności na korozję CRC	2 – Średnia odporność na korozję
Zgodność z PWIS	VDMA24364-Strefa III
Temperatura medium	0 ... 50 °C
Względna wilgotność powietrza	5 - 85 %
Poziom ciśnienia akustycznego przy znamionowym ciśnieniu roboczym	77 dB(A)
Stopień ochrony	IP65
Klasa ochrony	III
Temperatura otoczenia	0 ... 50 °C
Maks. moment dokręcający	0,8 Nm z gwintem wewnętrznym 2,5 Nm przy otworach przelotowych
Waga produktu	375 g
Zakres pomiaru ciśnienia	-1 ... 0 bar
Dokładność FS	0.5 %FS
Histeresa	0.02 bar
Powtarzalność punktu przełączania, FS	0.6 %
Obwód logiczny wejść	PNP
Przyłącze elektryczne	5-pin M12x1 Wtyczka
Sposób montażu	Przy pomocy otworów przelotowych Przy pomocy gwintów wewnętrznych Przy pomocy osprzętu
Przyłącze pneumatyczne 1	G1/4
Przyłącze pneumatyczne 3	Zintegrowany tłumik hałasu
Przyłącze podciśnienia	G1/4
Uwaga dotycząca materiałów	Zgodne z RoHS
Materiał uszczelnień	NBR
Materiał dyszy odbiorczej	POM
Materiał filtra	Oplot PA Stal spiekana
Materiał obudowy filtra	Wzmocnione PA
Materiał obudowy	Aluminium-odlew ciśnieniowy Wzmocnione PA
Materiał śruby regulacyjnej	Stal
Materiał tłumika hałasu	Stop aluminium PU-Piana
Materiał śrub	Stal
Materiał obudowy złącza	Niklowany mosiądz
Materiał styków elektrycznych	Mosiądz pozłacany
Materiał kołków	Stal
Materiał dyszy nadawczej	Stop aluminium
Materiał klawiatury	Wzmocnione PA
Materiał złącza	Stop aluminium, anodowany