

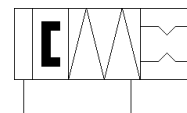
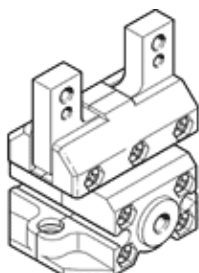
# Chwytnak równoległy HGPC-20-A-G2

Numer części: 539272  
Produkt wycofywany z produkcji

FESTO

samocentrujący, można użyć do chwytania wewnętrznego i zewnętrznego, z bezdotykowa sygnalizacja położenia. Z utrzymywaniem siły chwytu, zamykanie ...-G2.

Typ wycofywany z produkcji. Dostępny do 2019. Alternatywne produkty patrz Support Portal.



## Karta danych

Cecha	Wartość
Wielkość	20
Skok na szczękę chwytaka	7 mm
Maks. dokładność zamienności	$\leq 0.2$ mm
Maks. luz kątowy na szczęce chwytaka ax, ay	0 deg
Maks. luz na szczęce chwytaka Sz	0 mm
Symetria osiowa	$\leq 0.2$ mm
Powtarzalność chwytaka	$\leq 0.05$ mm
Liczba szczęk chwytaka	2
Pozycja zabudowy	Dowolna
Tryb pracy	Dwustronnego działania
Funkcja chwytaka	Równoległy
Zabezpieczenie siły chwytania	Przy zamykaniu
Konstrukcja	Równia pochyla Dodatnio poprowadzona sekwencja ruchu
Sygnalizacja położenia	Przy pomocy czujników
Ciśnienie robocze	4 ... 8 bar
Maks. częstotliwość robocza chwytaka	4 Hz
Min. czas otwarcia przy 6 bar	105 ms
Min. czas zamknięcia przy 6 bar	75 ms
Medium robocze	Sprężone powietrze wg ISO8573-1:2010 [7:4:4]
Uwagi odnośnie medium roboczego	Możliwa praca na powietrzu olejonym (po rozpoczęciu olejenia jest ono wymagane przy dalszej pracy)
Klasa odporności na korozję CRC	2 – Średnia odporność na korozję
Temperatura otoczenia	5 ... 60 °C
Masowy moment bezwładności	0.274 kgcm <sup>2</sup>
Maks. siła na szczęce chwytaka Fz, statyczna	120 N
Maks. moment na szczęce chwytaka Mx, statyczny	5 Nm
Maks. moment na szczęce chwytaka My, statyczny	5 Nm
Maks. moment na szczęce chwytaka Mz, statyczny	5 Nm
Okresy smarowania elementów prowadzących	10 Mio SP
Maks. masa na zewnętrzną szczękę chwytaka	80 g
Waga produktu	477 g
Sposób montażu	Gwint wewnętrzny i tulejka centrująca
Przyłącza pneumatyczne	M5
Uwaga dotycząca materiałów	Nie zawierają miedzi i PTFE
Material housing	Odlew ciśnieniowy cynkowy Lakierowana
Material gripper jaws	Stal wysokostopowa, nierdzewna