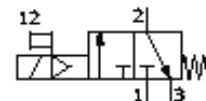
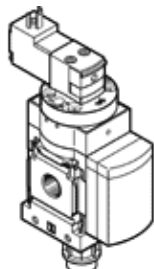


# Zawór załączający MS4N-EE-1/4-V110-S-Z

Numer części: 538750

FESTO

Elektryczny, z tłumikiem hałasu, kierunek przepływu z prawej do lewej strony.



## Karta danych

Cecha	Wartość
Funkcja odpowietrzenia	Bez możliwości dławienia
Typ uruchomienia	Elektryczny
Pozycja zabudowy	Dowolna
Pomocnicze ręczne uruchamianie	Z blokadą Przyciśnięcie
Konstrukcja	Zawór tłokowy
Sposób kasowania	Sprężyna mechaniczna
Typ sterowania pilotowego	Bezpośredni
Zasilanie pilota powietrznego	Wewnętrzny
Kierunek przepływu	Bez zwrotnego
Funkcja zaworu	3/2 Zamknięty Monostabilny
Wskaźnik położenia przełączenia	Z osprzętem
Ciśnienie robocze	4 ... 10 bar
Wartość-b	0.44
Wartość-C	9.5 l/sbar
Normalny przepływ nominalny	2 000 l/min
Charakterystyka cewki	110V AC
Medium robocze	Sprężone powietrze
Klasa odporności na korozję KBK	2
Temperatura otoczenia	-10 ... 60 °C
Ciężar elementu	0.289 g
Przylącze elektryczne	Wtyczka Czworokątna konstrukcja Kształt C Wg DIN 43650
Sposób montażu	Z osprzętem Do wyboru: Zabudowa w linii
Przylącze pneumatyczne 1	NPT1/4-18
Przylącze pneumatyczne 2	NPT1/4-18
Przylącze pneumatyczne 3	G1/4
Uwaga odnośnie materiałów	Bez miedzi i PTFE
Materiał uszczelnień	NBR
Materiał obudowy	Aluminium-odlew ciśnieniowy