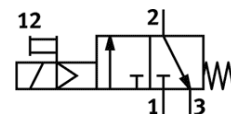
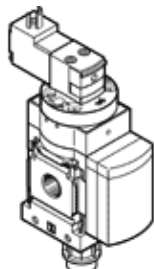


# Zawór załączający MS6-EE-3/8-V110-S

Numer części: 538743

FESTO

Elektryczny, z tłumikiem hałasu, kierunek przepływu z lewej do prawej strony.



## Karta danych

| Cecha                           | Wartość  |
|---------------------------------|--|
| Konstrukcja                     | Zawór tłokowy  |
| Typ uruchomienia                | Elektryczny  |
| Funkcja odpowietrzenia          | Bez możliwości dławienia   |
| Pomocnicze ręczne uruchamianie  | Z blokadą<br>Przyciśnięcie   |
| Sposób kasowania                | Sprężyna mechaniczna   |
| Typ sterowania pilotowego       | Sterowany pilotem  |
| Funkcja zaworu                  | 3/2 zamknięty, monostabilny  |
| Ciśnienie robocze               | 4 ... 10 bar   |
| Wartość-C                       | 22 l/sbar  |
| Wartość-b                       | 0.5  |
| Normalny przepływ nominalny     | 5 500 l/min  |
| Czas pracy ciągłej              | 100%   |
| Charakterystyka cewki           | 110 V AC: 50/60 Hz, moc przełączana: 3 VA, moc podtrzymania: 2,4 VA                                |
| Dopuszczalne wahanía napięcia   | +/- 10 %   |
| Medium robocze                  | Sprężone powietrze wg ISO8573-1:2010 [7:4:4]<br>Gazy obojętne                                      |
| Uwagi odnośnie medium roboczego | Możliwa praca na powietrzu olejonym (po rozpoczęciu olejenia jest ono wymagane przy dalszej pracy) |
| Klasa odporności na korozję KBK | 2  |
| Uwaga odnośnie materiałów       | Elementy nie zawierają miedzi i PTFE<br>Zgodność z RoHS  |
| Stopień ochrony                 | IP65   |
| Temperatura otoczenia           | -10 ... 60 °C  |
| Dopuszczenie, autoryzacja       | c UL us - Recognized (OL)  |
| Sposób montażu                  | Do wyboru:<br>Zabudowa w linii<br>Z osprzętem  |
| Pozycja zabudowy                | Dowolna  |
| Kierunek przepływu              | Bez zwrotnego  |
| Ciężar elementu                 | 0.816 g  |
| Przyłącze pneumatyczne 1        | G3/8   |
| Przyłącze pneumatyczne 2        | G3/8   |
| Przyłącze pneumatyczne 3        | G1/2   |
| Zasilanie pilota powietrznego   | Wewnętrzny   |
| Przyłącze elektryczne           | Wtyczka<br>Czworokątna konstrukcja<br>Wg DIN EN 175301-803<br>Kształt C                            |
| Materiał uszczelnień            | NBR  |
| Materiał obudowy                | Aluminium-odlew ciśnieniowy  |