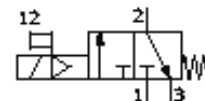
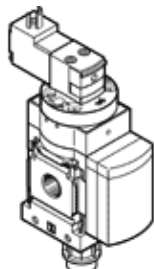


# Zawór załączający MS6-EE-1/4-V110-S-Z

Numer części: 538738

FESTO

Elektryczny, z tłumikiem hałasu, kierunek przepływu z prawej do lewej strony.



## Karta danych

Cecha	Wartość
Funkcja odpowietrzenia	Bez możliwości dławienia
Typ uruchomienia	Elektryczny
Pozycja zabudowy	Dowolna
Pomocnicze ręczne uruchamianie	Z blokadą Przyciśnięcie
Konstrukcja	Zawór tłokowy
Sposób kasowania	Sprężyna mechaniczna
Typ sterowania pilotowego	Bezpośredni
Zasilanie pilota powietrznego	Wewnętrzny
Kierunek przepływu	Bez zwrotnego
Funkcja zaworu	3/2 zamknięty, monostabilny
Wskaźnik położenia przełączenia	Z osprzętem
Ciśnienie robocze	4 ... 10 bar
Wartość-b	0.5
Wartość-C	11 l/sbar
Normalny przepływ nominalny	2 600 l/min
Charakterystyka cewki	110V AC
Medium robocze	Sprężone powietrze
Klasa odporności na korozję KBK	2
Temperatura otoczenia	-10 ... 60 °C
Ciężar elementu	0.816 g
Przylącze elektryczne	Wtyczka Czworokątna konstrukcja Kształt C Wg DIN 43650
Sposób montażu	Z osprzętem Do wyboru: Zabudowa w linii
Przylącze pneumatyczne 1	G1/4
Przylącze pneumatyczne 2	G1/4
Przylącze pneumatyczne 3	G1/2
Uwaga odnośnie materiałów	Bez miedzi i PTFE
Materiał uszczelnień	NBR
Materiał obudowy	Aluminium-odlew ciśnieniowy