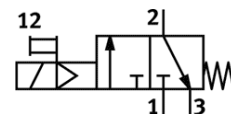
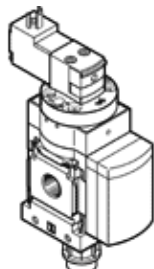


Zawór załączający MS4-EE-1/8-V230-S-Z

Numer części: 538728

FESTO

Elektryczny, z tłumikiem hałasu, kierunek przepływu z prawej do lewej strony.



Karta danych

| Cecha | Wartość |
|---------------------------------|--|
| Konstrukcja | Zawór tłokowy |
| Typ uruchomienia | Elektryczny |
| Funkcja odpowietrzenia | Bez możliwości dławienia |
| Pomocnicze ręczne uruchamianie | Z blokadą Przyciśnięcie |
| Sposób kasowania | Sprężyna mechaniczna |
| Typ sterowania pilotowego | Sterowany pilotem |
| Funkcja zaworu | 3/2 zamknięty, monostabilny |
| Ciśnienie robocze | 4 ... 10 bar |
| Wartość-C | 4.5 l/sbar |
| Wartość-b | 0.5 |
| Normalny przepływ nominalny | 1 000 l/min |
| Czas pracy ciągłej | 100% |
| Charakterystyka cewki | 230V AC |
| Medium robocze | Sprężone powietrze wg ISO8573-1:2010 [7:4:4] Gazy obojętne |
| Uwagi odnośnie medium roboczego | Możliwa praca na powietrzu olejonym (po rozpoczęciu olejenia jest ono wymagane przy dalszej pracy) |
| Klasa odporności na korozję KBK | 2 |
| Uwaga odnośnie materiałów | Elementy nie zawierają miedzi i PTFE Zgodność z RoHS |
| Stopień ochrony | IP65 |
| Temperatura otoczenia | -10 ... 60 °C |
| Sposób montażu | Do wyboru: Zabudowa w linii Z osprzętem |
| Pozycja zabudowy | Dowolna |
| Kierunek przepływu | Bez zwrotnego |
| Ciężar elementu | 0.289 g |
| Przyłącze pneumatyczne 1 | G1/8 |
| Przyłącze pneumatyczne 2 | G1/8 |
| Przyłącze pneumatyczne 3 | G1/4 |
| Zasilanie pilota powietrznego | Wewnętrzny |
| Przyłącze elektryczne | Wtyczka Czworokątna konstrukcja Wg DIN EN 175301-803 Kształt C |
| Materiał uszczelnień | NBR |
| Materiał obudowy | Aluminium-odlew ciśnieniowy |