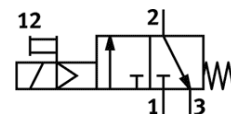
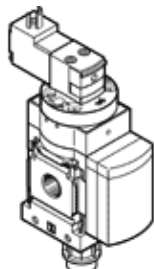


# Zawór załączający MS4-EE-1/8-V230-S

Numer części: 538727

FESTO

Elektryczny, z tłumikiem hałasu, kierunek przepływu z lewej do prawej strony.



## Karta danych

Cecha	Wartość
Konstrukcja	Zawór tłokowy
Typ uruchomienia	Elektryczny
Funkcja odpowietrzenia	Bez możliwości dławienia
Pomocnicze ręczne uruchamianie	Z blokadą Przyciśnięcie
Sposób kasowania	Sprężyna mechaniczna
Typ sterowania pilotowego	Sterowany pilotem
Funkcja zaworu	3/2 zamknięty, monostabilny
Ciśnienie robocze	4 ... 10 bar
Wartość-C	4.5 l/sbar
Wartość-b	0.5
Normalny przepływ nominalny	1 000 l/min
Czas pracy ciągłej	100%
Charakterystyka cewki	230V AC
Medium robocze	Sprężone powietrze wg ISO8573-1:2010 [7:4:4] Gazy obojętne
Uwagi odnośnie medium roboczego	Możliwa praca na powietrzu olejonym (po rozpoczęciu olejenia jest ono wymagane przy dalszej pracy)
Klasa odporności na korozję KBK	2
Uwaga odnośnie materiałów	Elementy nie zawierają miedzi i PTFE Zgodność z RoHS
Stopień ochrony	IP65
Temperatura otoczenia	-10 ... 60 °C
Sposób montażu	Do wyboru: Zabudowa w linii Z osprzętem
Pozycja zabudowy	Dowolna
Kierunek przepływu	Bez zwrotnego
Ciężar elementu	0.289 g
Przyłącze pneumatyczne 1	G1/8
Przyłącze pneumatyczne 2	G1/8
Przyłącze pneumatyczne 3	G1/4
Zasilanie pilota powietrznego	Wewnętrzny
Przyłącze elektryczne	Wtyczka Czworokątna konstrukcja Wg DIN EN 175301-803 Kształt C
Materiał uszczelnień	NBR
Materiał obudowy	Aluminium-odlew ciśnieniowy