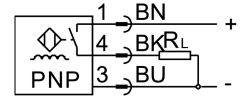
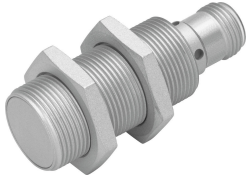


Wyłącznik zbliżeniowy SIEF-M18NB-PS-S-L-WA

Numer produktu: 538299

FESTO



Karta danych

Cechy	Wartość
Konstrukcja	okrągły
Spełnia normę	EN 60947-5-2
Certyfikacja	RCM Mark c UL us - Listed (OL)
Znak CE (patrz deklaracja zgodności)	Zgodnie z dyrektywą kompatybilności elektromagnetycznej UE
Zasada pomiaru	indukcyjny
Nominalna odległość przełączania	12 mm
Gwarantowana odległość przełączania	9.72 mm
Współczynniki redukcyjne	Aluminium = 1,0 Stal nierdzewna St 18/8 = 1,0 Miedź = 1,0 Mosiądz = 1,0 Stal St 37 = 1,0
Temperatura otoczenia	-30 °C...85 °C
Dokładność powtarzalności	0.24 mm
Wyjście dwustanowe	PNP
Funkcja elementu przełączającego	Normalnie otwarty
Histereza	0.36 mm...1.8 mm
Maks. częstotliwość przełączania DC	2000 Hz
Maks. prąd wyjściowy	200 mA
Spadek napięcia	1.8 V
Zabezpieczenie przeciwzwarciowe	Pulsed
Zakres napięcia roboczego DC	10 V...30 V
Tętnienia resztkowe	10 %
Prąd jałowy	15 mA
Ochrona przed zmianą polaryzacji	do wszystkich przyłączy elektrycznych
Przyłącze elektryczne	3-pin Fixcon M12X1 Wtyczka
Wielkość	M18
Typ mocowania	Z przeciwnakrętką
Moment dokręcenia	15 Nm
Rodzaj montażu	czoło częściowo obudowane

Cechy	Wartość
Waga produktu	48 g
Materiał obudowy	Mosiądz PBT powlekany PTFE
Wskaźnik stanu przełączenia	Dioda LED żółta
Stopień ochrony	IP67
Odporność na zakłócenia wytwarzane przez pola magnetyczne	magnetyczne pole stałe i zmienne
Klasa odporności korozyjnej wg normy Festo	0 - Brak obciążenia korozyjnego
Wybór dodatkowych informacji o czujniku	Ze współczynnikiem redukcji 1 - odporność na pola magnetyczne
Wyjście elektryczne	PNP
Wybór wersji czujnika	WA odporny na odpryski spawalnicze