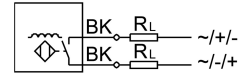
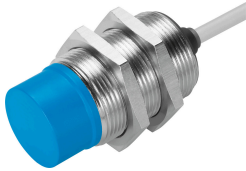


Wyłącznik zbliżeniowy SIED-M30NB-ZS-K-L

Numer produktu: 538284

FESTO



Karta danych

Cechy	Wartość
Konstrukcja	okrągły
Spełnia normę	EN 60947-5-2
Certyfikacja	RCM Mark c UL us - Listed (OL)
Znak CE (patrz deklaracja zgodności)	Zgodnie z dyrektywą kompatybilności elektromagnetycznej UE Zgodnie z dyrektywą niskonapięciową UE
Zasada pomiaru	indukcyjny
Nominalna odległość przełączania	15 mm
Gwarantowana odległość przełączania	12.15 mm
Współczynniki redukcyjne	Aluminium = 0,5 Stal nierdzewna St 18/8 = 0,8 Miedź = 0,4 Mosiądz = 0,5 Stal St 37 = 1,0
Temperatura otoczenia	-25 °C...85 °C
Dokładność powtarzalności	0.4 mm
Wyjście dwustanowe	bezstykowy, 2 przewody
Funkcja elementu przełączającego	Normalnie otwarty
Histeresa	0.04 mm...3.3 mm
Maks. częstotliwość przełączania DC	220 Hz
Maks. częstotliwość przełączania AC	25 Hz
Maks. prąd wyjściowy	300 mA
Spadek napięcia	8 V
Minimalny prąd obciążenia	5 mA
Zabezpieczenie przeciwzwarciowe	nie
Zakres napięcia roboczego AC	20 V...265 V
Zakres napięcia roboczego DC	20 V...320 V
Częstotliwość sieci	50 Hz
Prąd jałowy	1.5 mA
Ochrona przed zmianą polaryzacji	do wszystkich przyłączy elektrycznych
Przyłącze elektryczne	2-żyły Kabel
Długość kabla	2.5 m

Cechy	Wartość
Materiał osłony kabla	TPE-U(PUR)
Materiał powłoki izolacyjnej	PVC
Wielkość	M30
Typ mocowania	Z przeciwnakrętką
Moment dokręcenia	30 Nm
Rodzaj montażu	czoło nieobudowane
Waga produktu	190 g
Materiał obudowy	Mosiądz PA niklowany
Wskaźnik stanu przełączenia	Dioda LED żółta
Temperatura otoczenia w przypadku kabla ruchomego	-5 °C...50 °C
Stopień ochrony	IP67
Klasa odporności korozyjnej wg normy Festo	1 - niskie obciążenie korozyjne
Zgodność z LABS	VDMA24364-B2-L
Wybór dodatkowych informacji o czujniku	Dla napięcia stałego i przemiennego
Wyjście elektryczne	bezstykowy, 2-żyły
Wybór wersji czujnika	Standard