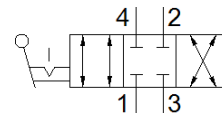
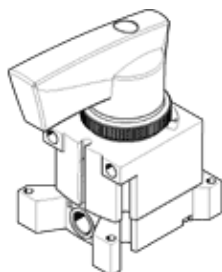


zawór z dźwignią ręczną VHER-AH-M04C-G18-LD

Numer części: 538178

FESTO

w wykonaniu metalowym, z sygnalizacją położenia dźwigni ręcznej, funkcja 4/3, normalnie zamknięty w położeniu środkowym, przyłącza pneumatyczne z boku.



Karta danych

Cecha	Wartość
Funkcja zaworu	4/3 zamknięty
Typ uruchomienia	Ręczny
Normalny przepływ nominalny	600 l/min
Ciśnienie robocze	-0.95 ... 10 bar
Konstrukcja	Obrotowy zawór suwakowy
Średnica nominalna	6 mm
Funkcja odpowietrzenia	Możliwość dławienia
Rodzaj uszczelnienia	Twardy
Rodzaj sterowania	Bezpośredni
Kierunek przepływu	Rewersyjny
Kanały bez przekrycia	Tak
Wyświetlanie stanu sygnału	Przy pomocy osprzętu
Medium robocze	Sprężone powietrze wg ISO8573-1:2010 [7:4:4]
Uwagi odnośnie medium roboczego	Możliwa praca na powietrzu olejonym (po rozpoczęciu olejenia jest ono wymagane przy dalszej pracy)
Klasa odporności na korozję KBK	2
Temperatura otoczenia	-20 ... 80 °C
Moment uruchamiający	1.1 Nm
Waga produktu	260 g
Sposób montażu	Do wyboru: Montaż na pulpicie Przy pomocy otworów przelotowych
Przyłącze pneumatyczne 1	G1/8
Przyłącze pneumatyczne 2	G1/8
Przyłącze pneumatyczne 3	G1/8
Przyłącze pneumatyczne 4	G1/8
Uwaga odnośnie materiałów	Nie zawierają miedzi i PTFE Zawierają substancje PWIS
Materiał uszczelnień	NBR
Materiał obudowy	Aluminium-odlew ciśnieniowy