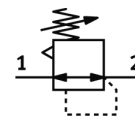


Precyzyjny regulator ciśnienia MS6N-LRP-1/2-D7-A8

Numer części: 538051

FESTO

pośrednio sterowany regulator, ciśnienie robocze do 12 bar.



Karta danych

Cecha	Wartość
Wielkość	6
Seria	MS
Zabezpieczenie przed uruchomieniem	Pokrętko obrotowe z blokadą
Pozycja zabudowy	Dowolna
Konstrukcja	Precyzyjny regulator membranowy z pilotem
Funkcja sterowania	Stale ciśnienie wyjściowe Z odpowietrzeniem wtórnym
Wskaźnik ciśnienia	Dla G1/8
Ciśnienie robocze MPa	0.1 ... 1.4 MPa
Ciśnienie robocze	1 ... 14 bar
Zakres regulacji ciśnienia	0.1 ... 12 bar
Maks. histereza ciśnienia	0.02 bar
Przepływ, odpowietrzenie wtórne	≥ 900 l/min
Normalny przepływ nominalny	≥ 5 000 l/min
Medium robocze	Sprężone powietrze wg ISO8573-1:2010 [7:4:4] Gazy obojętne
Uwagi odnośnie medium roboczego	Niemożliwa praca na powietrzu olejonym
Klasa odporności na korozję CRC	2 – Średnia odporność na korozję
Zgodność z PWIS	VDMA24364-B2-L
Temperatura przechowywania	-10 ... 60 °C
Temperatura medium	-10 ... 60 °C
Temperatura otoczenia	-10 ... 60 °C
Waga produktu	1 000 g
Sposób montażu	Montaż na pulpicie Zabudowa w linii Przy pomocy osprzętu Do wyboru:
Przyłącze pneumatyczne 1	1/2 NPT
Przyłącze pneumatyczne 2	1/2 NPT
Przyłącze pneumatyczne 3	G1/4
Uwaga dotycząca materiałów	Zgodne z RoHS
Materiał uszczelnień	NBR
Materiał obudowy	Aluminium