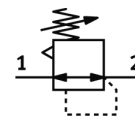


# Precyzyjny regulator ciśnienia MS6-LRP-1/2-D7-A8

Numer części: 538026

FESTO

pośrednio sterowany regulator, ciśnienie robocze do 12 bar.



## Karta danych

| Cecha                              | Wartość  |
|------------------------------------|--|
| Wielkość                           | 6  |
| Seria                              | MS   |
| Zabezpieczenie przed uruchomieniem | Pokrętko obrotowe z blokadą  |
| Pozycja zabudowy                   | Dowolna  |
| Konstrukcja                        | Precyzyjny regulator membranowy z pilotem                                    |
| Funkcja sterowania                 | Stale ciśnienie wyjściowe<br>Z odpowietrzeniem wtórnym                       |
| Wskaźnik ciśnienia                 | Dla G1/8   |
| Ciśnienie robocze MPa              | 0.1 ... 1.4 MPa  |
| Ciśnienie robocze                  | 1 ... 14 bar   |
| Zakres regulacji ciśnienia         | 0.1 ... 12 bar   |
| Maks. histereza ciśnienia          | 0.02 bar   |
| Przepływ, odpowietrzenie wtórne    | ≥ 900 l/min  |
| Normalny przepływ nominalny        | ≥ 5 000 l/min  |
| Medium robocze                     | Sprężone powietrze wg ISO8573-1:2010 [7:4:4]<br>Gazy obojętne                |
| Uwagi odnośnie medium roboczego    | Niemożliwa praca na powietrzu olejonym                                       |
| Klasa odporności na korozję CRC    | 2 – Średnia odporność na korozję   |
| Zgodność z PWIS                    | VDMA24364-B1/B2-L  |
| Temperatura przechowywania         | -10 ... 60 °C  |
| Temperatura medium                 | -10 ... 60 °C  |
| Temperatura otoczenia              | -10 ... 60 °C  |
| Waga produktu                      | 1 000 g  |
| Sposób montażu                     | Montaż na pulpicie<br>Zabudowa w linii<br>Przy pomocy osprzętu<br>Do wyboru: |
| Przyłącze pneumatyczne 1           | G1/2   |
| Przyłącze pneumatyczne 2           | G1/2   |
| Przyłącze pneumatyczne 3           | G1/4   |
| Uwaga dotycząca materiałów         | Zgodne z RoHS  |
| Materiał uszczelnień               | NBR  |
| Materiał obudowy                   | Aluminium  |