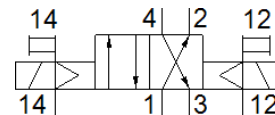
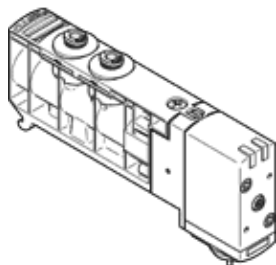


elektrozawór VUVB-S-B42-ZD-Q4-1T1L

Numer części: 537614

FESTO

do wyspy zaworowej VTUB, z (Plug-In) odpowiednią cewką i diodą LED,
z pomocniczym ręcznym uruchamianiem, bez gniazda wtykowego.
Typ odpowiedni do podciśnienia.



Karta danych

Cecha	Wartość
Funkcja zaworu	4/2 bistabilny
Typ uruchomienia	Elektryczny
Wielkość zaworu	20 mm
Normalny przepływ nominalny	200 l/min
Ciśnienie robocze	-0.9 ... 8 bar
Konstrukcja	Zawór tłokowy
Stopień ochrony	IP65
Średnica nominalna	7 mm
Funkcja odpowietrzenia	Bez możliwości dławienia
Rodzaj uszczelnienia	Miękkie
Pozycja zabudowy	Dowolna
Pomocnicze ręczne uruchamianie	Przez przyciśnięcie
Rodzaj sterowania	Z pilotem
Zasilanie pneum. Pilota	Zewnętrzne
Kierunek przepływu	Jednokierunkowy
Ciśnienie pilotowe	2 ... 8 bar
Czas przełączania powrotnego	25 ms
Charakterystyka cewki	24 V DC: Faza niskiego prądu 0,1 W, faza wysokiego prądu 3,3 W
Odporność na piki napięcia	0.8 kV
Stopień zanieczyszczenia	3
Dopuszczalne wahania napięcia	+/- 10 %
Medium robocze	Sprężone powietrze wg ISO8573-1:2010 [7:4:4]
Uwagi odnośnie medium roboczego	Możliwa praca na powietrzu olejonym (po rozpoczęciu olejenia jest ono wymagane przy dalszej pracy)
Znak CE (patrz deklaracja zgodności)	Wg dyrektywy EU-EMV
Klasa odporności na korozję KBK	1
Temperatura magazynowania	-20 ... 40 °C
Temperatura medium	-5 ... 50 °C
Temperatura otoczenia	-5 ... 50 °C
Maks. moment dokręcający, montaż zaworu	2 Nm
Waga produktu	220 g
Przylącze elektryczne	Plug-In dla Multipin
Sposób montażu	Przy pomocy otworów przelotowych
Przylącze zasilania pilotów 12/14	Płyta przyłączeniowa
Przylącze odpowietrzenia pilota 84	Nieprzewodowe
Przylącze pneumatyczne 1	Płyta przyłączeniowa
Przylącze pneumatyczne 2	QS-4
Przylącze pneumatyczne 3	Płyta przyłączeniowa
Przylącze pneumatyczne 4	QS-4
Uwaga odnośnie materiałów	Nie zawierają miedzi i PTFE Zgodne z RoHS
Materiał uszczelnień	FPM HNBR NBR
Materiał obudowy	Wzmocnione PA
Materiał, tłoczek	Stop aluminium