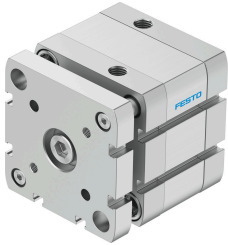


Siłownik kompaktowy ADNGF-63- -

Numer produktu: 537130

FESTO



Karta danych

Cechy	Wartość
Skok	5 mm...300 mm
Ø tłoka	63 mm
W oparciu o normę	ISO 21287
Amortyzacja	elastyczne pierścienie/płytki amortyzujące z obu stron samonastawna amortyzacja pneumatyczna w położeniu końcowym
Pozycja montażu	dowolny
Konstrukcja	Tłok Tłoczyisko Korpus z profilu aluminiowego
Sygnalizacja położenia	do wyłącznika zbliżeniowego
Warianty	Certyfikat ochrony przeciwybuchowej (ATEX) Dwustronne tłoczyisko Uszczelki odporne na temp. maks. 120°C Laserowo wypalana tabliczka znamionowa
Zabezpieczenie przed obrotem / prowadzenie	Prowadzenie z płytą spinającą
Ciśnienie robocze	0.1 MPa...1 MPa 1 bar...10 bar
Sposób działania	dwustronnego działania
Znak CE (patrz deklaracja zgodności)	zgodność z dyrektywą UE dot. ochrony przeciwybuchowej (ATEX)
Znak UKCA (patrz deklaracja zgodności)	wg przepisów UK EX
Ochrona przeciwybuchowa	Strefa 1 (ATEX) Strefa 2 (ATEX) Strefa 21 (ATEX) Strefa 22 (ATEX)
ATEX-Kategoria: gaz	II 2G
ATEX-Kategoria: pył	II 2D
Rodzaj zabezpieczenia przed zapłonem dla gazu	Ex h IIC T4 Gb
Ex-Rodzaj ochrony przed zapłonem pyłów	Ex h IIIC T120°C Db
Ochrona przeciwybuchowa Ex – temperatura otoczenia	-20°C ≤ Ta ≤ +60°C
Medium robocze	Sprężone powietrze wg ISO 8573-1:2010 [7:4:4]
Uwaga dotycząca medium roboczego/sterującego	Możliwa praca z powietrzem olejnym (po rozpoczęciu olejenia trzeba je kontynuować)
Klasa odporności korozyjnej wg normy Festo	2 - średnie obciążenie korozyjne
Zgodność z LABS	VDMA24364-B1/B2-L

Cechy	Wartość
Temperatura otoczenia	-20 °C...120 °C
Energia uderzenia w pozycjach końcowych	1.3 J
Siła teoretyczna przy 0,6 MPa (6 bar, 87 psi), wycofanie	1750 N
Siła teoretyczna przy 0,6 MPa (6 bar, 87 psi), przy wysuwie	1870 N
Przyłącze pneumatyczne	G1/8
Informacja o materiałach	Zgodność z dyrektywą RoHS
Materiał śrub kołnierzowych	Stal
Materiał pokrywy	Stop aluminium, anodowany
Materiał uszczelnień	TPE-U(PUR)
Materiał płyty końcowej	Stop aluminium, anodowany
Materiał tłoczyska	Stal wysokostopowa
Materiał rury siłownika	Stop aluminium, anodowany na gładko