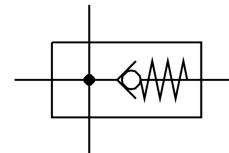


# Moduł rozgałęziający MS6N-FRM-1/2-I

Numer produktu: 536979

FESTO



## Karta danych

Cechy	Wartość
Pozycja montażu	dowolny
Konstrukcja	Moduł rozgałęziający z funkcją zwrotną
Ciśnienie robocze	0 bar...20 bar
Normalny przepływ nominalny w głównym kierunku przepływu 1->2	6000 l/min
Normalny przepływ nominalny, wylot do góry	3100 l/min
Normalny przepływ nominalny, odprowadzenie w dół	3300 l/min
Zakres napięcia roboczego AC	0 V...250 V
Zakres napięcia roboczego DC	0 V...125 V
Medium robocze	Sprężone powietrze wg ISO 8573-1:2010 [7:4:4] Gazy obojętne
Uwaga dotycząca medium roboczego/sterującego	Możliwa praca z powietrzem olejnym (po rozpoczęciu olejowania trzeba je kontynuować)
Klasa odporności korozyjnej wg normy Festo	2 - średnie obciążenie korozyjne
Zgodność z LABS	VDMA24364-B1/B2-L
Temperatura przechowywania	-10 °C...60 °C
Dopuszczenie do branży spożywczej	patrz rozszerzone informacje o materiale
Temperatura medium	-10 °C...60 °C
Temperatura otoczenia	-10 °C...60 °C
Waga produktu	400 g
Przyłącze pneumatyczne 1	1/2 NPT
Przyłącze pneumatyczne 2	1/2 NPT
Przyłącze pneumatyczne 3	1/2 NPT
Przyłącze pneumatyczne 4	1/2 NPT
Informacja o materiałach	Zgodność z dyrektywą RoHS
Materiał obudowy	Aluminiowy odlew ciśnieniowy