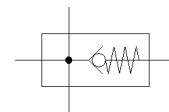
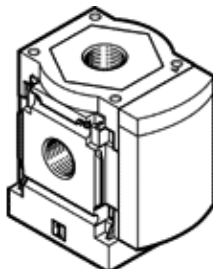


Moduł rozgałęziający MS6-FRM-1/4-I

Numer części: 536967

FESTO

Z zintegrowanym zaworem zwrotnym, kierunek przepływu od lewej do prawej strony.



Karta danych

| Cecha | Wartość |
|---|--|
| Pozycja zabudowy | Dowolna |
| Konstrukcja | Moduł rozgałęziający Z funkcją zaworu zwrotnego |
| Ciśnienie robocze | 0 ... 20 bar |
| Normalny przepływ nominalny w głównym kierunku przepływu 1->2 | 3 200 l/min |
| Normalny przepływ nominalny, wylot na górze | 2 700 l/min |
| Normalny przepływ nominalny, wylot na dole | 2 800 l/min |
| Zakres napięcia roboczego AC | 0 ... 250 V |
| Zakres napięcia roboczego DC | 0 ... 125 V |
| Medium robocze | Sprężone powietrze wg ISO8573-1:2010 [7:4:4] Gazy obojętne |
| Uwagi odnośnie medium roboczego | Możliwa praca na powietrzu olejonym (po rozpoczęciu olejenia jest ono wymagane przy dalszej pracy) |
| Klasa odporności na korozję CRC | 2 – Średnia odporność na korozję |
| Zgodność z PWIS | VDMA24364-B1/B2-L |
| Temperatura przechowywania | -10 ... 60 °C |
| Bezpieczeństwo żywności | Patrz dodatkowe informacje materiałowe |
| Temperatura medium | -10 ... 60 °C |
| Temperatura otoczenia | -10 ... 60 °C |
| Waga produktu | 400 g |
| Przyłącze pneumatyczne 1 | G1/4 |
| Przyłącze pneumatyczne 2 | G1/4 |
| Przyłącze pneumatyczne 3 | G1/2 |
| Przyłącze pneumatyczne 4 | G1/2 |
| Uwaga dotycząca materiałów | Zgodne z RoHS |
| Materiał obudowy | Aluminium-odlew ciśnieniowy |