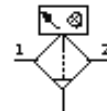


Supermikrofiltr MS6-LFM-3/8-ARM-DA-Z

Numer części: 536873

FESTO

wkładka 0,01 µm, pojemnik i osłona z tworzywa sztucznego, ręczny spust kondensatu, z wskaźnikiem różnicy ciśnień, kierunek przepływu z prawej do lewej strony.



Karta danych

Cecha	Wartość
Wielkość	6
Typoszereg	MS
Pozycja zabudowy	Pionowa +/- 5°
Wkładka filtracyjna	0.01 µm
Stopień oczyszczania	99.9999 %
Spust kondensatu	Obracanie ręczne
Konstrukcja	Filtr włóknowy
Maks. ilość kondensatu	38 cm ³
Osłona pojemnika	Pojemnik z tworzywa sztucznego
Wskaźnik różnicy ciśnień	Wskaźnik optyczny
Ciśnienie wejściowe 1	0 ... 20 bar
Normalny przepływ nominalny	430 l/min
Medium robocze	Filtrowane, nieolejone sprężone powietrze, wkładka filtrująca 1 µm
Klasa odporności na korozję KBK	2
Temperatura magazynowania	-10 ... 60 °C
Klasa czystości powietrza na wyjściu	1.7.2 wg DIN ISO 8573-1
Temperatura medium	-10 ... 60 °C
Reszkowa zawartość oleju	0.01 mg/m ³
Temperatura otoczenia	-10 ... 60 °C
Ciężar elementu	600 g
Sposób montażu	Z osprzętem Do wyboru: Zabudowa w linii
Przylącze pneumatyczne 1	G3/8
Przylącze pneumatyczne 2	G3/8
Uwaga odnośnie materiałów	Bez miedzi i PTFE
Materiał uszczelnień	NBR
Materiał filtra	Włókna borokrzemowe
Materiał obudowy	Aluminium-odlew ciśnieniowy
Materiał pojemnika	PC