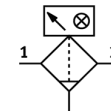


Mikrofiltr MS6-LFM-1/2-BRM-DA-Z

Numer części: 536838

FESTO

Filtr 1 µm, pojemnik i osłona z tworzywa sztucznego, ręczny spust kondensatu, z wskaźnikiem różnicy ciśnień, kierunek przepływu z prawej do lewej strony.



Karta danych

Cecha	Wartość
Wielkość	6
Typoszereg	MS
Pozycja zabudowy	Pionowa +/- 5°
Wkładka filtracyjna	1 µm
Stopień oczyszczania	99.99 %
Spust kondensatu	Obracanie ręczne
Konstrukcja	Filtr włóknowy
Maks. ilość kondensatu	38 cm ³
Osłona pojemnika	Pojemnik z tworzywa sztucznego
Wskaźnik różnicy ciśnień	Wskaźnik optyczny
Ciśnienie robocze	0 ... 20 bar
Maks. przepływ normalny dla klasy jakości powietrza	950 l/min
Min. przepływ normalny dla klasy jakości powietrza	140 l/min
Medium robocze	Sprężone powietrze wg ISO8573-1:2010 [6:8:4] Gazy obojętne
Klasa odporności na korozję KBK	2
Temperatura magazynowania	-10 ... 60 °C
Klasa czystości powietrza na wyjściu	Sprężone powietrze wg ISO8573-1:2010 [2:7:3]
Temperatura medium	-10 ... 60 °C
Reszkowa zawartość oleju	0.5 mg/m ³
Temperatura otoczenia	-10 ... 60 °C
Ciężar elementu	600 g
Sposób montażu	Do wyboru: Zabudowa w linii Z osprzętem
Przyłącze pneumatyczne 1	G1/2
Przyłącze pneumatyczne 2	G1/2
Uwaga odnośnie materiałów	Elementy nie zawierają miedzi i PTFE Zgodność z RoHS
Materiał uszczelnień	NBR
Materiał filtra	Włókna borokrzemowe
Materiał obudowy	Aluminium-odlew ciśnieniowy
Materiał pojemnika	PC