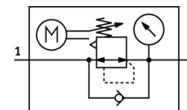


Elektryczny regulator ciśnienia MS6-LRE-1/4-D6-Z

Numer części: 536503

FESTO

pośrednio sterowany regulator, ciśnienie robocze do 7 bar.



Karta danych

Cecha	Wartość
Wielkość	6
Typoszereg	MS
Pozycja zabudowy	Preferowany pionowy Dowolna
Konstrukcja	Elektrycznie ustawiany regulator ciśnienia
Zabezpieczenie przed zwarcie	Dla wszystkich przyłączy elektrycznych
Funkcja sterowania	Stale ciśnienie wyjściowe Z kompensacją ciśnienia początkowego Z odpowietrzeniem wtórnym
Wskaźnik ciśnienia	Z manometrem
Ciśnienie robocze	0.8 ... 20 bar
Zakres regulacji ciśnienia	0.3 ... 7 bar
Maks. histereza ciśnienia	0.25 bar
Normalny przepływ nominalny	3 000 l/min
Czas trwania sterowania przy 25 °C	Maks. 90s
Wersja wejścia	Przez IEC 61131-2 Bez separacji galwanicznej
Nominalne napięcie robocze DC	24 V
Pobór prądu przy nominalnym napięciu pracy	Maks. 1 A
Pobór prądu	Maks. 3,5 A przy 24 VDC
Czas trwania sterowania: przerwa	1:3
Dopuszczalne wahania napięcia	+/- 10 %
Medium robocze	Sprężone powietrze wg ISO8573-1:2010 [7:4:4]
Znak CE (patrz deklaracja zgodności)	Wg dyrektywy EU-EMV
Klasa odporności na korozję KBK	2
Temperatura magazynowania	-10 ... 50 °C
Temperatura medium	0 ... 50 °C
Stopień ochrony	IP65
Temperatura otoczenia	0 ... 50 °C
Ciężar elementu	1 280 g
Łącze kablowe	Wejście: wtyczka M12x1, 5-pin
Sposób montażu	Do wyboru: Zabudowa w linii Z osprzętem
Przyłącze pneumatyczne 1	G1/4
Przyłącze pneumatyczne 2	G1/4
Materiał uszczelnień	NBR
Materiał obudowy	Aluminium-odlew ciśnieniowy
Materiał membrany	NBR