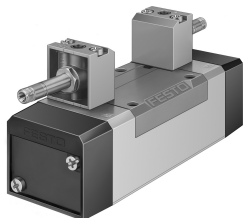


Elektrozawór MFH-5/3E-D-2-C-EX

Numer produktu: 535976

FESTO



Karta danych

| Cechy | Wartość |
|--|---|
| Funkcja zaworu | 5/3 odpowietrzony |
| Sposób uruchamiania | elektrycznie |
| Szerokość zabudowy | 54 mm |
| Normalny przepływ nominalny | 2300 l/min |
| Pneumatyczne przyłącze robocze | Płyta przyłączeniowa, wielkość 2 wg ISO 5599-1 G3/8 |
| Napięcie robocze | przez cewkę, na osobne zamówienie |
| Ciśnienie robocze | 0.3 MPa...1 MPa 3 bar...10 bar |
| Konstrukcja | Zawór tłoczkowo-suwakowy |
| Sposób powrotu | sprężyna mechaniczna |
| Znak CE (patrz deklaracja zgodności) | zgodność z dyrektywą UE dot. ochrony przeciwwybuchowej (ATEX) |
| Znak UKCA (patrz deklaracja zgodności) | wg przepisów UK EX |
| ATEX-Kategoria: gaz | II 2G |
| ATEX-Kategoria: pył | II 2D |
| Rodzaj zabezpieczenia przed zapłonem dla gazu | Ex h IIC T4 Gb |
| Ex-Rodzaj ochrony przed zapłonem pyłów | Ex h IIIC T105°C Db |
| Ochrona przeciwwybuchowa Ex— temperatura otoczenia | -5°C ≤ Ta ≤ +40°C |
| Certyfikacja w zakresie ochrony przeciwwybuchowej Ex poza UE | EPL Db (GB) EPL Gb (GB) |
| Stopień ochrony | IP65 |
| Średnica nominalna | 11.5 mm |
| Szerokość modułu | 56 mm |
| Funkcja odpowietrzenia | z możliwością dławienia |
| Sposób uszczelnienia | miękki |
| Pozycja montażu | dowolny |
| Spełnia normę | ISO 5599-1 |
| Pomocnicze sterowanie ręczne | z blokadą przy zastosowaniu osprzętu bez blokady |
| Kod ISO | 257 |
| Rodzaj sterowania | sterowanie pilotem |
| Przyłącze zasilania powietrzem pilotów | wew. |

| Cechy | Wartość |
|--|---|
| Kierunek przepływu | jednokierunkowy |
| Pokrycie | przekrycie dodatnie |
| Czas wyłączenia | 67 ms |
| Czas włączania | 35 ms |
| Maks. dodatni impuls testowy przy sygnale 0 | 2200 μ s |
| Maks. ujemny impuls testowy na 1 sygnale | 3700 μ s |
| Ochrona przeciwwybuchowa | Strefa 1 (ATEX) Strefa 1 (UKEX) Strefa 2 (ATEX) Strefa 21 (ATEX) Strefa 21 (UKEX) Strefa 22 (ATEX) |
| Medium robocze | Sprężone powietrze wg ISO 8573-1:2010 [7:4:4] |
| Uwaga dotycząca medium roboczego/sterującego | Możliwa praca z powietrzem olejnym (po rozpoczęciu olejenia trzeba je kontynuować) |
| Odporność na drgania | Sprawdzanie odporności podczas transportu przy drganiach o stopniu intensywności 1 wg FN 942017-4 i EN 60068-2-6 |
| Odporność na wstrząsy | Test odporności na wstrząsy o stopniu intensywności 2 wg FN 942017-5 i EN 60068-2-27 |
| Zgodność z LABS | VDMA24364-B1/B2-L |
| Temperatura medium | -10 °C...60 °C |
| Poziom ciśnienia akustycznego | 85 dB(A) |
| Temperatura otoczenia | -5 °C...40 °C |
| Waga produktu | 820 g |
| Przyłącze elektryczne | przez cewkę F, na osobne zamówienie |
| Typ mocowania | na płycie przyłączeniowej z otworem przelotowym i śrubą |
| Przyłącze odpowietrzania pilota 82 | M5 |
| Przyłącze odpowietrzania pilota 84 | M5 |
| Przyłącze pneumatyczne 1 | Płyta przyłączeniowa, wielkość 2 wg ISO 5599-1 |
| Przyłącze pneumatyczne 2 | Płyta przyłączeniowa, wielkość 2 wg ISO 5599-1 |
| Przyłącze pneumatyczne 3 | Płyta przyłączeniowa wielkość 2 wg ISO 5599-1 |
| Przyłącze pneumatyczne 4 | Płyta przyłączeniowa wielkość 2 wg ISO 5599-1 |
| Przyłącze pneumatyczne 5 | Płyta przyłączeniowa, wielkość 2 wg ISO 5599-1 |
| Informacja o materiałach | Zgodność z dyrektywą RoHS |
| Materiał uszczelnień | HNBR NBR |
| Materiał obudowy | Aluminiowy odlew ciśnieniowy |