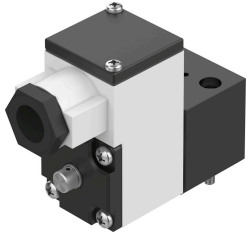


Zawór pilotowy MGXIAH-3/2-0.8-24DC-EX

Numer produktu: 535614

FESTO



Karta danych

Cechy	Wartość
Funkcja zaworu	3/2 zamknięty monostabilny
Sposób uruchamiania	elektrycznie
Ciśnienie robocze	-0.09 MPa...0.8 MPa -0.9 bar...8 bar -13.05 psi...116 psi
Konstrukcja	Zawór załączający
Sposób powrotu	sprężyna mechaniczna
Znak CE (patrz deklaracja zgodności)	zgodność z dyrektywą UE dot. ochrony przeciwwybuchowej (ATEX)
Certyfikacja w zakresie ochrony przeciwwybuchowej Ex poza UE	EPL Da (CN) EPL Da (IEC-EX) EPL Ga (CN) EPL Ga (IEC-EX)
Jednostka certyfikująca	ATEX: CML 17 ATEX 2046X CCC-Ex: 2020322307001726 IEC: IECEx CML 17.0030X
ATEX-Kategoria: gaz	II 1G
ATEX-Kategoria: pył	II 1D
Rodzaj zabezpieczenia przed zapłonem dla gazu	Ex ia IIC T6...T5 Gb
Ex-Rodzaj ochrony przed zapłonem pyłów	Ex ia IIIC T135°C Db
Ochrona przeciwwybuchowa Ex— temperatura otoczenia	-40°C ≤ Ta ≤ 50°C/65°C
Stopień ochrony	IP65
Pomocnicze sterowanie ręczne	z blokadą
Kierunek przepływu	jednokierunkowy
Czas pracy ciągłej	100%
Klasa materiału izolującego	H
Maks. moc wejściowa Pi	-40°C ~+50°C T6 = 2,98W -40°C ~+65°C T135°C = 2,98W -40°C ~+65°C T5 = 2,98W -40°C ~+65°C T6 = 1W
Maks. napięcie wejściowe Ui	31 V
Maks. prąd wejściowy Ii	0,67 A
Parametry cewki	24 V DC: 1,5 W
Skuteczna indukcyjność wewnętrzna Li	pomijalnie mała
Efektywna pojemność wewnętrzna Ci	pomijalnie mała

Cechy	Wartość
Dopuszczalne wahania częstotliwości	+/- 10%
Ochrona przeciwwybuchowa	Strefa 0 (ATEX) Strefa 0 (CN) Strefa 0 (IEC-EX) Strefa 1 (ATEX) Strefa 2 (ATEX) Strefa 20 (ATEX) Strefa 20 (CN) Strefa 20 (IEC-EX) Strefa 21 (ATEX) Strefa 22 (ATEX)
Medium robocze	Sprężone powietrze wg ISO 8573-1:2010 [7:4:4]
Uwaga dotycząca medium roboczego/sterującego	Możliwa praca z powietrzem olejonym (po rozpoczęciu olejowania trzeba je kontynuować)
Klasa odporności korozyjnej wg normy Festo	2 - średnie obciążenie korozyjne
Zgodność z LABS	VDMA24364-strefa III
Temperatura otoczenia	-20 °C...80 °C
Typ mocowania	CNOMO
Informacja o materiałach	Zgodność z dyrektywą RoHS