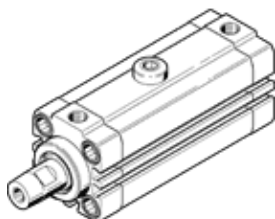


# Zacisk liniowo-obrotowy CLR-63-20-G-P-A-K11-R8

Numer części: 535507

FESTO

System zacisków z ruchem liniowym, znormalizowany układ otworów wg ISO 21287. Z ochroną przeciwpyłową i przed iskrami przy spawaniu.



## Karta danych

| Cecha   | Wartość  |
|---|--|
| Skok całkowity  | 43 mm  |
| Średnica tłoka  | 63 mm  |
| Gwint na tłoczysku                                    | M10  |
| Skok zacisku  | 20 mm  |
| Amortyzacja   | P: Elastyczne pierścienie / płytki amortyzacyjne z obu stron   |
| Pozycja zabudowy                                      | Dowolna  |
| Konstrukcja   | Tłok<br>Tłoczyskowy<br>Korpus siłownika  |
| Sygnalizacja położenia                                | Przy pomocy czujników  |
| Kierunek obrotu                                       | Proste   |
| Warianty  | Ochrona przed iskrami przy spawaniu<br>Wersja do pracy w zapyleniu   |
| Ciśnienie robocze                                     | 2 ... 10 bar   |
| Tryb pracy  | Dwustronnego działania   |
| Medium robocze  | Sprężone powietrze wg ISO8573-1:2010 [7:4:4]   |
| Uwagi odnośnie medium roboczego                       | Możliwa praca na powietrzu olejonym (po rozpoczęciu olejenia jest ono wymagane przy dalszej pracy)         |
| Klasa odporności na korozję CRC                       | 2 – Średnia odporność na korozję   |
| Zgodność z PWIS                                       | VDMA24364-B2-L   |
| Temperatura otoczenia                                 | -10 ... 80 °C  |
| Skuteczna siła zacisku przy 0,2 MPa (2 bar, 29 psi)   | 441 N  |
| Skuteczna siła zacisku przy 0,4 MPa (4 bar, 58 psi)   | 823 N  |
| Skuteczna siła zacisku przy 0,6 MPa (6 bar, 87 psi)   | 1 386 N  |
| Maks. moment dokręcający śruby szczęki dociskowej     | 47 Nm  |
| Siła teoretyczna docisku przy 0,6 MPa (6 bar, 87 psi) | 1 682 N  |
| Waga produktu   | 2 100 g  |
| Sposób montażu  | Przy pomocy otworów przelotowych<br>Przy pomocy gwintów wewnętrznych<br>Przy pomocy osprzętu<br>Do wyboru: |
| Przyłącza pneumatyczne                                | G1/8   |
| Materiał zgarniacza                                   | PPS  |
| Materiał śruby kołnierzej                             | Stal<br>Ocynkowana   |
| Materiał pokrywy                                      | Stop aluminium<br>Powłoka ochronna   |
| Materiał uszczelnień                                  | NBR<br>TPE-U(PU)   |
| Materiał obudowy                                      | Stop aluminium<br>Anodowany  |
| Materiał tłoczyska                                    | Powłoka ochronna<br>Stal wysokostopowa, nierdzewna   |
| Materiał rury siłownika                               | Stop aluminium<br>Anodowany  |