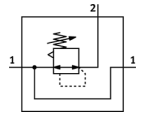
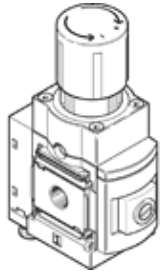


# Precyzyjny regulator ciśnienia MS6-LRPB-1/2-D4-A8-BD

Numer części: 534868

FESTO

regulator sterowany pośrednio, ciśnienie robocze do 2,5 bar.



## Karta danych

| Cecha                                | Wartość   |
|--------------------------------------|---|
| Wielkość                             | 6   |
| Typoszereg                           | MS  |
| Zabezpieczenie elementu wykonawczego | Pokrętko obrotowe z blokadą   |
| Pozycja zabudowy                     | Dowolna   |
| Konstrukcja                          | Precyzyjny regulator membranowy z pilotem                           |
| Funkcja sterowania                   | Stale ciśnienie wyjściowe<br>Z odpowietrzeniem wtórnym              |
| Wskaźnik ciśnienia                   | W przygotowaniu G1/8"   |
| Ciśnienie robocze                    | 1 ... 14 bar  |
| Zakres regulacji ciśnienia           | 0.05 ... 2.5 bar  |
| Maks. histereza ciśnienia            | 0.02 bar  |
| Przepływ-odpowietrzenie wtórne       | ≥ 450 l/min   |
| Normalny przepływ nominalny          | ≥ 2 300 l/min   |
| Medium robocze                       | Sprężone powietrze wg ISO8573-1:2010 [7:4:4]<br>Gazy obojętne       |
| Uwagi odnośnie medium roboczego      | Nie zalecana praca na powietrzu olejnym                             |
| Klasa odporności na korozję KBK      | 2   |
| Temperatura magazynowania            | -10 ... 60 °C   |
| Temperatura medium                   | -10 ... 60 °C   |
| Temperatura otoczenia                | -10 ... 60 °C   |
| Ciężar elementu                      | 1 000 g   |
| Sposób montażu                       | Do wyboru:<br>Montaż na pulpicie<br>Zabudowa w linii<br>Z osprzętem |
| Przylącze pneumatyczne 1             | G1/2  |
| Przylącze pneumatyczne 2             | G1/2  |
| Przylącze pneumatyczne 3             | G1/4  |
| Uwaga odnośnie materiałów            | Elementy nie zawierają miedzi i PTFE<br>Zgodność z RoHS             |
| Materiał uszczelnień                 | NBR   |
| Materiał obudowy                     | Aluminium   |