

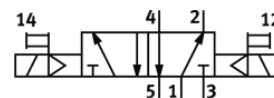
Elektrozawór

VSVA-B-B52-H-A2-1R2L

Numer części: 534776

FESTO

z centralną wtyczką, konstrukcja okrągła M8x1.



Karta danych

| Cecha | Wartość |
|---|---|
| Funkcja zaworu | 5/2 bistabilny |
| Sposób uruchomienia | Elektryczny |
| Szerokość zabudowy | 18 mm |
| Normalny przepływ nominalny | 550 l/min |
| Ciśnienie robocze MPa | 0.3 ... 0.8 MPa |
| Ciśnienie robocze | 3 ... 8 bar |
| Konstrukcja | Zawór tłokowy |
| Dopuszczenie | C-Tick c UL us - Recognized (OL) |
| Znak CE (patrz deklaracja zgodności) | Wg dyrektywy EU-EMV |
| Znak UKCA (patrz deklaracja zgodności) | Zgodnie z przepisami Wielkiej Brytanii dotyczącymi EMC Zgodnie z przepisami Wielkiej Brytanii dotyczącymi RoHS |
| Stopień ochrony | IP65 |
| Wielkość nominalna | 5 mm |
| Funkcja odpowietrzenia | Możliwość dławienia |
| Rodzaj uszczelnienia | Miękkie |
| Pozycja zabudowy | Dowolna |
| Zgodność z normą | ISO 15407-1 VDMA 24563 |
| Pomocnicze ręczne uruchamianie | Przez przyciśnięcie |
| Rodzaj sterowania | Z pilotem |
| Zasilanie pneum. pilotów | Wewnętrzne |
| Kierunek przepływu | Jednokierunkowy |
| Przekrycie | Positive overlap |
| Zabezpieczenie przed odwrotną polaryzacją | Dla wszystkich przyłączy elektrycznych |
| Dodatkowe funkcje | Redukcja prądu podtrzymania Safety shut-off |
| Wyświetlanie stanu sygnału | LED |
| Przepływ zaworu | 750 l/min |
| Przepływ zaworu na indywidualnej płycie przyłączeniowej | 550 l/min |
| Przepływ zaworu na wyspie zaworowej | 550 l/min |
| Czas przełączania powrotnego | 10 ms |
| Zakres napięcia roboczego DC | 21.6 ... 26.4 V |
| Czas pracy ciągłej | 100 % |
| Maks. dodatni impuls testowy przy sygnale logicznym 0 | 500 µs |
| Maks. ujemny impuls testowy przy sygnale logicznym 1 | 500 µs |
| Charakterystyka cewki | 24 V DC: Faza niskiego prądu 1 W, faza wysokiego prądu 2,4 W |
| Medium robocze | Sprężone powietrze wg ISO8573-1:2010 [7:4:4] |
| Uwagi odnośnie medium roboczego | Możliwa praca na powietrzu olejonym (po rozpoczęciu olejenia jest ono wymagane przy dalszej pracy) |
| Odporność na wibracje | Transport application test at severity level 2 in accordance with FN 942017-4 and EN 60068-2-6 |
| Odporność na wstrząsy | Test odporności na wstrząsy, poziom surowości warunków 2 zgodnie z FN942017-5 i EN60068-2-27 |

| Cecha | Wartość |
|--|--|
| Klasa odporności na korozję CRC | 2 – Średnia odporność na korozję |
| Zgodność z PWIS | VDMA24364-B1/B2-L |
| Temperatura medium | -5 ... 50 °C |
| Względna wilgotność powietrza | 0 - 90 % |
| Ochrona przed bezpośrednim i pośrednim kontaktem | Bardzo niskie napięcie ochronne z bezpiecznym odłączeniem (PELV) |
| Temperatura otoczenia | -5 ... 50 °C |
| Maks. moment dokręcający, montaż zaworu | 0.9 ... 1.1 Nm |
| Waga produktu | 140 g |
| Przyłącze elektryczne | 4-pin M8x1 Wtyczka centralna Konstrukcja okrągła |
| Sposób montażu | Na płycie przyłączeniowej |
| Uwaga dotycząca materiałów | Zgodne z RoHS |