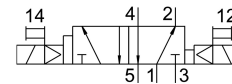
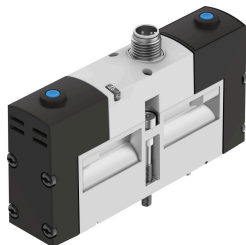


# Elektrozawór VSVA-B-D52-H-A1-1R5L

Numer produktu: 534558

FESTO



## Karta danych

Cechy	Wartość
Funkcja zaworu	5/2 bistabilny z dominacją
Sposób uruchamiania	elektrycznie
Szerokość zabudowy	26 mm
Normalny przepływ nominalny	1100 l/min
Pneumatyczne przyłącze robocze	Płyta przyłączeniowa wielkość 26 mm wg ISO 15407-1
Napięcie robocze	24V DC
Ciśnienie robocze	0.3 MPa...0.8 MPa 3 bar...8 bar
Konstrukcja	Zawór tłoczkowo-suwakowy
Certyfikacja	RCM Mark c UL us - Recognized (OL)
Znak CE (patrz deklaracja zgodności)	Zgodnie z dyrektywą kompatybilności elektromagnetycznej UE
Znak UKCA (patrz deklaracja zgodności)	wg przepisów UK dot. EMV wg przepisów UK RoHS
Stopień ochrony	IP65 NEMA 4
Średnica nominalna	9 mm
Szerokość modułu	27 mm
Funkcja odpowietrzenia	z możliwością dławienia poprzez płytę z dławikami przez pojedynczą płytę przyłączeniową
Sposób uszczelnienia	miękki
Pozycja montażu	dowolny
Spełnia normę	ISO 15407-1
Pomocnicze sterowanie ręczne	bez blokady
Rodzaj sterowania	sterowanie pilotem
Przyłącze zasilania powietrzem pilotów	wew.
Kierunek przepływu	jednokierunkowy
Pokrycie	przekrycie dodatnie
Ochrona przed zmianą polaryzacji	do wszystkich przyłączy elektrycznych
Dodatkowe funkcje	Redukcja prądu podtrzymania Bezpieczne wyłączenie
Wskaźnik stanu sygnału	LED

Cechy	Wartość
Przepływ zaworu	1400 l/min
Przepływ zaworu na pojedynczej płycie przyłączeniowej	1100 l/min
Przepływ zaworu, zabudowanego na bloku pneumatycznym	1100 l/min
Czas przełączania (dominujący)	25 ms
Czas pracy ciągłej	100%
Maks. dodatni impuls testowy przy sygnale 0	400 µs
Maks. ujemny impuls testowy na 1 sygnale	100 µs
Znamionowy prąd rozruchowy na każdą cewkę elektromagnetyczną	110 mA do 20 ms
Prąd znamionowy z redukcją prądu	30 mA po 20 ms
Parametry cewki	24 V DC: faza niskoprądowa 1,0 W, faza wysokoprądowa 2,4 W
Dopuszczalne wahania napięcia	+/- 10 %
Medium robocze	Sprężone powietrze wg ISO 8573-1:2010 [7:4:4]
Uwaga dotycząca medium roboczego/sterującego	Możliwa praca z powietrzem olejnym (po rozpoczęciu olejenia trzeba je kontynuować)
Odporność na drgania	Test odporności podczas transportu przy drganiach o stopniu intensywności 2 wg FN 942017-4 i EN 60068-2-6
Odporność na wstrząsy	Test odporności na wstrząsy o stopniu intensywności 2 wg FN 942017-5 i EN 60068-2-27
Klasa odporności korozyjnej wg normy Festo	2 - średnie obciążenie korozyjne
Zgodność z LABS	VDMA24364-B1/B2-L
Temperatura medium	-5 °C...50 °C
Względna wilgotność powietrza	0 - 90%
Ochrona przed bezpośrednim i pośrednim dotykiem	PELV
Medium sterujące (dla pilotów)	Sprężone powietrze wg ISO 8573-1:2010 [7:4:4]
Temperatura otoczenia	-5 °C...50 °C
Maks. moment dokręcenia, mocowanie zaworu	1.8 Nm...2.2 Nm
Waga produktu	270 g
Przyłącze elektryczne	3-pin M12X1 Wtyk centralny konstrukcja okrągła
Typ mocowania	na płycie przyłączeniowej z otworem przelotowym i śrubą
Informacja o materiałach	Zgodność z dyrektywą RoHS
Materiał uszczelnień	FPM HNBR NBR
Materiał obudowy	Aluminiowy odlew ciśnieniowy