

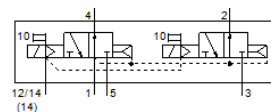
Elektrozawór

VSVA-B-T32U-AZH-A1-1R5L

Numer części: 534543

FESTO

z centralną wtyczką, konstrukcja okrągła M12x1.



Karta danych

Cecha	Wartość
Funkcja zaworu	2 zawory 3/2 normalnie otwarte, monostabilne
Sposób uruchomienia	Elektryczny
Szerokość zabudowy	26 mm
Normalny przepływ nominalny	900 l/min
Ciśnienie robocze MPa	0.3 ... 1 MPa
Ciśnienie robocze	3 ... 10 bar
Konstrukcja	Zawór tłokowy
Sposób kasowania	Sprężyna pneumatyczna
Dopuszczenie	RCM Mark c UL us - Recognized (OL)
Znak CE (patrz deklaracja zgodności)	Wg dyrektywy EU-EMV
Znak UKCA (patrz deklaracja zgodności)	Zgodnie z przepisami Wielkiej Brytanii dotyczącymi EMC Zgodnie z przepisami Wielkiej Brytanii dotyczącymi RoHS
Stopień ochrony	IP65 NEMA 4
Wielkość nominalna	9 mm
Raster	27 mm
Funkcja odpowietrzenia	Możliwość dławienia Przez płytę z dławikami Przez indywidualną płytę przyłączeniową
Rodzaj uszczelnienia	Miękkie
Pozycja zabudowy	Dowolna
Zgodność z normą	ISO 15407-1
Pomocnicze ręczne uruchamianie	Przez przyciśnięcie
Rodzaj sterowania	Z pilotem
Zasilanie pneum. pilotów	Zewnętrzne
Kierunek przepływu	Jednokierunkowy
Przekrycie	Positive overlap
Zabezpieczenie przed odwrotną polaryzacją	Dla wszystkich przyłączy elektrycznych
Dodatkowe funkcje	Redukcja prądu podtrzymania Safety shut-off
Wyświetlanie stanu sygnału	LED
Ciśnienie pilota Mpa	0.3 ... 0.8 MPa
Ciśnienie pilota	3 ... 8 bar
Przepływ zaworu	1 250 l/min
Przepływ zaworu na indywidualnej płycie przyłączeniowej	1 000 l/min
Przepływ zaworu na wyspie zaworowej	900 l/min
Czas przełączania przy wyłączeniu	33 ms
Czas przełączania przy włączeniu	20 ms
Czas pracy ciągłej	100 %
Maks. dodatni impuls testowy przy sygnale logicznym 0	400 μs
Maks. ujemny impuls testowy przy sygnale logicznym 1	100 μs
Nominalny prąd wyłączenia na cewkę	110 mA do 20 ms
Prąd nominalny z układem redukcji prądu	30 mA po 20 ms

Cecha	Wartość
Charakterystyka cewki	24 V DC: Faza niskiego prądu 1 W, faza wysokiego prądu 2,4 W
Dopuszczalne wahania napięcia	+/- 10 %
Medium robocze	Sprężone powietrze wg ISO8573-1:2010 [7:4:4]
Uwagi odnośnie medium roboczego	Możliwa praca na powietrzu olejonym (po rozpoczęciu olejenia jest ono wymagane przy dalszej pracy)
Odporność na wibracje	Transport application test at severity level 2 in accordance with FN 942017-4 and EN 60068-2-6
Odporność na wstrząsy	Test odporności na wstrząsy, poziom surowości warunków 2 zgodnie z FN942017-5 i EN60068-2-27
Klasa odporności na korozję CRC	2 – Średnia odporność na korozję
Zgodność z PWIS	VDMA24364-B1/B2-L
Temperatura medium	-5 ... 50 °C
Względna wilgotność powietrza	0 - 90 %
Ochrona przed bezpośrednim i pośrednim kontaktem	Bardzo niskie napięcie ochronne z bezpiecznym odłączeniem (PELV)
Medium dla pilotów	Sprężone powietrze wg ISO8573-1:2010 [7:4:4]
Temperatura otoczenia	-5 ... 50 °C
Maks. moment dokręcający, montaż zaworu	1.8 ... 2.2 Nm
Waga produktu	270 g
Przyłącze elektryczne	3-pin M12x1 Wtyczka centralna Konstrukcja okrągła
Sposób montażu	Na płycie przyłączeniowej Przy pomocy otworów przelotowych i śrub
Przyłącze zasilania pilotów 12/14	Płyta przyłączeniowa, wielkość 26 mm wg ISO 15407-1
Przyłącze odpowietrzenia pilotów 82/84	Do wyboru: odpowietrzenie nie jest zgodne z normą przewodowe
Uwaga dotycząca materiałów	Zgodne z RoHS
Materiał uszczelnień	FPM HNBR NBR
Materiał obudowy	Aluminium-odlew ciśnieniowy