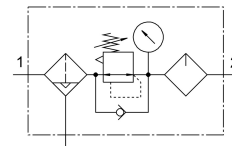


Kombinacja zespołów przygotowania powietrza MSB6N-1/2-FRC12:J10M2 **FESTO**

Numer produktu: 533985



Karta danych

Cechy	Wartość
Wielkość	6
Seria	MS
Zabezpieczenie przed uruchomieniem	Pokrętło obrotowe ze zintegrowanym zamkiem
Pozycja montażu	w pionie +/- 5°
Dokładność filtracji	5 µm
Spust kondensatu	automatyczny
Konstrukcja	Regulator z filtrem i manometrem Proporcjonalna standardowa smarownica mgłowa
Funkcja regulatora	Stałe ciśnienie wyjściowe z kompensacją ciśnienia wstępnego z odpowietrzaniem wtórnym z funkcją przepływu powrotnego
Ostona pojemnika	zintegrowany jako pojemnik metalowy
Wskaźnik ciśnienia	Z manometrem
Ciśnienie robocze	1.5 bar...12 bar
Zakres regulacji ciśnienia	0.5 bar...12 bar
Normalny przepływ nominalny	3600 l/min
Medium robocze	Sprężone powietrze wg ISO 8573-1:2010 [7:4:-] Gazy obojętne
Uwaga dotycząca medium roboczego/sterującego	Możliwa praca z powietrzem olejnym (po rozpoczęciu olejenia trzeba je kontynuować)
Klasa odporności korozyjnej wg normy Festo	2 - średnie obciążenie korozyjne
Zgodność z LABS	VDMA24364-B1/B2-L
Temperatura przechowywania	-10 °C...60 °C
Dopuszczenie do branży spożywczej	patrz rozszerzone informacje o materiale
Klasa czystości powietrza na wyjściu	Sprężone powietrze wg ISO 8573-1:2010 [6:4:-]
Temperatura medium	5 °C...60 °C
Temperatura otoczenia	5 °C...60 °C
Waga produktu	1713 g
Typ mocowania	Przy pomocy osprzętu
Przyłącze pneumatyczne 1	1/2 NPT
Przyłącze pneumatyczne 2	1/2 NPT
Informacja o materiałach	Zgodność z dyrektywą RoHS