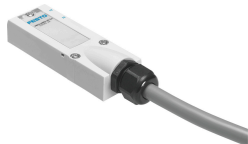


Kabel przyłączeniowy VMPA-KMS2-8-5-PUR

Numer produktu: 533505

FESTO



Karta danych

Cechy	Wartość
W oparciu o normę	DIN 41652
Oznaczenie kabla	Przy pomocy osprzętu
Częstotliwość połączeń	50
Waga produktu	460 g
Przyłącze elektryczne 1, funkcja	Strona urządzenia polowego
Przyłącze elektryczne 1, konstrukcja	prostokątny
Przyłącze elektryczne 1, rodzaj przyłącza	Gniazdo wtykowe
Przyłącze elektryczne 1, wyprowadzenie kabla	kątowe
Przyłącze elektryczne 1, technika przyłączeniowa	Sub-D
Przyłącze elektryczne 1, liczba pinów/żył	25
Przyłącze elektryczne 1, użyte piny/żyły	9
Przyłącze elektryczne 1, rodzaj mocowania	3x śruba M3
Przyłącze elektryczne 2, funkcja	Strona sterowania
Przyłącze elektryczne 2, rodzaj przyłącza	Kabel
Przyłącze elektryczne 2, technika przyłączeniowa	otwarty koniec
Przyłącze elektryczne 2, liczba pinów/żył	10
Przyłącze elektryczne 2, użyte piny/żyły	9
Zakres napięcia roboczego DC	0 V...30 V
Znamionowe napięcie robocze DC	24 V
Obciążalność prądowa	3 A
Odporność na napięcie udarowe	1 kV
Długość kabla	5 m
Właściwości kabla	Możliwość stosowania w przewodnicach kabli
Warunki testowania kabla	Warunki testu na żądanie
Promień gięcia, kabel zainstalowany na stałe	21 mm
Promień gięcia, ruchome ułożenie kabla	35 mm
Przepust kablowy	M20X1,5
Średnica kabla	7 mm
Budowa kabla	10 x 0,25 mm ²
Przekrój znamionowy żyły przewodu	0.25 mm ²
Zakończenia żył	tępo odcięte

Cechy	Wartość
Stopień ochrony	IP65 wg IEC 60529
Uwaga o stopniu ochrony	w stanie zamontowanym
Temperatura otoczenia	-25 °C...80 °C
Temperatura otoczenia w przypadku kabla ruchomego	-25 °C...80 °C
Znak CE (patrz deklaracja zgodności)	zgodnie z dyrektywą UE RoHS
Znak UKCA (patrz deklaracja zgodności)	wg przepisów UK RoHS
Zgodność z LABS	VDMA24364-B2-L
Informacja o materiałach	Zgodność z dyrektywą RoHS
Stopień zanieczyszczenia	3
Klasa odporności korozyjnej wg normy Festo	2 - średnie obciążenie korozyjne
Materiał osłony kabla	TPE-U(PUR)
Kolor powłoki kabla	szary
Materiał obudowy	PA
Kolor obudowy	szary
Materiał nakrętki kołpakowej	PA
Materiał uszczelnień	CR NBR
Materiał styków	Stop miedzi, połączony