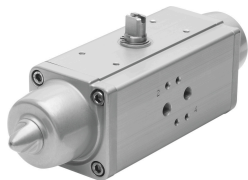


Napęd wahadłowy DAPS-0180-090-RS4-F0710

Numer produktu: 533450

FESTO



Karta danych

Cechy	Wartość
Wielkość napędu zaworu	0180
Układ otworów w kołnierzu	F07 F10
Kąt obrotu	90 deg
Zakres regulacji pozycji końcowej przy 0°	-1 deg...9 deg
Zakres regulacji pozycji końcowej przy znamionowym kącie obrotu	81 deg...91 deg
Głębokość połączenia wałka	24.3 mm
Informacja o zakresie ustawiania położeń końcowych	regulowane jedno położenie krańcowe (do wyboru)
Przyłącze zgodne z normą do zaworu procesowego	ISO 5211
Amortyzacja	Brak amortyzacji
Pozycja montażu	dowolny
Sposób działania	Jednostronnego działania
Konstrukcja	Mechanizm dźwigniowy
Sygnalizacja położenia	brak
Kierunek zamykania	zamykanie z prawej strony
Przyłącze zaworu zgodne z normą	VDI/VDE 3845 (NAMUR)
Safety Integrity Level (SIL)	do SIL 2 Low Demand mode
Ciśnienie przyłączeniowe dla sprężyny	0.56 MPa 5.6 bar
Ciśnienie robocze	0.56 MPa...0.84 MPa 5.6 bar...8.4 bar
Nominalne ciśnienie robocze	0.56 MPa 5.6 bar
Maks. częstotliwość obrotowa przy 0,6 MPa (6 bar, 87 psi)	1 Hz
Znak CE (patrz deklaracja zgodności)	zgodność z dyrektywą UE dot. ochrony przeciwwybuchowej (ATEX)
Znak UKCA (patrz deklaracja zgodności)	wg przepisów UK EX
Ochrona przeciwwybuchowa	Strefa 1 (ATEX) Strefa 2 (ATEX) Strefa 21 (ATEX) Strefa 22 (ATEX)
Jednostka certyfikująca	TÜV Nord 212170801
ATEX-Kategoria: gaz	II 2G
ATEX-Kategoria: pył	II 2D

Cechy	Wartość
Rodzaj zabezpieczenia przed zapłonem dla gazu	Ex h IIC T6...T3 Gb X
Ex-Rodzaj ochrony przed zapłonem pyłów	Ex h IIIC T85°C...T200°C Db X
Ochrona przeciwwybuchowa Ex – temperatura otoczenia	-20°C ≤ Ta ≤ +60°C
Medium robocze	Sprężone powietrze wg ISO 8573-1:2010 [7:4:4]
Uwaga dotycząca medium roboczego/sterującego	Możliwa praca z powietrzem olejnym (po rozpoczęciu olejenia trzeba je kontynuować)
Klasa odporności korozyjnej wg normy Festo	3 - silne obciążenie korozyjne
Zgodność z LABS	VDMA24364-B1/B2-L
Temperatura otoczenia	-20 °C...80 °C
Moment obrotowy dla znamionowego ciśnienia roboczego i kącie obrotu 0°	180 Nm
Moment obrotowy przy nominalnym ciśnieniu roboczym i kącie obrotu 50°	90 Nm
Moment obrotowy przy nominalnym ciśnieniu roboczym i kącie obrotu 90°	120 Nm
Informacja o momencie obrotowym	Roboczy moment obrotowy napędu nie może być wyższy niż podany w normie ISO 5211 maksymalny dopuszczalny moment obrotowy, w odniesieniu do wielkości kołnierza mocującego i sprzęgła.
Moment obrotowy od sprężyny powrotnej przy kącie obrotu 0°	120 Nm
Moment obrotowy od sprężyny powrotnej przy kącie obrotu 50°	90 Nm
Moment od sprężyny powrotnej przy kącie obrotu 90°	180 Nm
Siła sprężyny	4
Zużycie powietrza przy 0,6 MPa (6 bar, 87 psi) na cykl 0°-znamionowy kąt obrotu-0°	7 l
Waga produktu	8900 g
Połączenie wałka	T22
Przyłącze pneumatyczne	G1/8
Informacja o materiałach	Zgodność z dyrektywą RoHS
Materiał pokrywy	Stop aluminium do przeróbki plastycznej
Materiał uszczelnień	FPM NBR PUR
Materiał obudowy	Stop aluminium do przeróbki plastycznej
Materiał śrub	Stal wysokostopowa
Materiał wałka	Stal wysokostopowa
Numer materiału wałka	1.4305