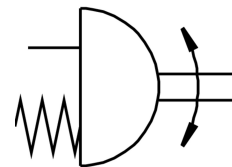
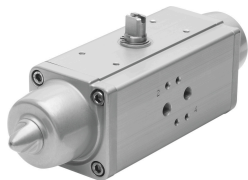


Napęd wahadłowy DAPS-0030-090-RS3-F04

Numer produktu: 533433

FESTO



Karta danych

| Cechy | Wartość |
|---|--|
| Wielkość napędu zaworu | 0030 |
| Układ otworów w kołnierzu | F04 |
| Kąt obrotu | 90 deg |
| Zakres regulacji pozycji końcowej przy 0° | -1 deg...9 deg |
| Zakres regulacji pozycji końcowej przy znamionowym kącie obrotu | 81 deg...91 deg |
| Głębokość połączenia wałka | 16.5 mm |
| Informacja o zakresie ustawiania położeń końcowych | regulowane jedno położenie krańcowe (do wyboru) |
| Przyłącze zgodne z normą do zaworu procesowego | ISO 5211 |
| Amortyzacja | Brak amortyzacji |
| Pozycja montażu | dowolny |
| Sposób działania | Jednostronnego działania |
| Konstrukcja | Mechanizm dźwigniowy |
| Sygnalizacja położenia | brak |
| Kierunek zamykania | zamykanie z prawej strony |
| Przyłącze zaworu zgodne z normą | VDI/VDE 3845 (NAMUR) |
| Safety Integrity Level (SIL) | do SIL 2 Low Demand mode |
| Ciśnienie przyłączeniowe dla sprężyny | 0.42 MPa 4.2 bar |
| Ciśnienie robocze | 0.42 MPa...0.84 MPa 4.2 bar...8.4 bar |
| Nominalne ciśnienie robocze | 0.56 MPa 5.6 bar |
| Maks. częstotliwość obrotowa przy 0,6 MPa (6 bar, 87 psi) | 1 Hz |
| Znak CE (patrz deklaracja zgodności) | zgodność z dyrektywą UE dot. ochrony przeciwwybuchowej (ATEX) |
| Znak UKCA (patrz deklaracja zgodności) | wg przepisów UK EX |
| Ochrona przeciwwybuchowa | Strefa 1 (ATEX) Strefa 2 (ATEX) Strefa 21 (ATEX) Strefa 22 (ATEX) |
| Jednostka certyfikująca | TÜV Nord 212170801 |
| ATEX-Kategoria: gaz | II 2G |
| ATEX-Kategoria: pył | II 2D |
| Rodzaj zabezpieczenia przed zapłonem dla gazu | Ex h IIC T6...T3 Gb X |

| Cechy | Wartość |
|--|--|
| Ex-Rodzaj ochrony przed zapłonem pyłów | Ex h IIIC T85°C...T200°C Db X |
| Ochrona przeciwwybuchowa Ex – temperatura otoczenia | -20°C ≤ Ta ≤ +60°C |
| Medium robocze | Sprężone powietrze wg ISO 8573-1:2010 [7:4:4] |
| Uwaga dotycząca medium roboczego/sterującego | Możliwa praca z powietrzem olejnym (po rozpoczęciu olejenia trzeba je kontynuować) |
| Klasa odporności korozyjnej wg normy Festo | 3 - silne obciążenie korozyjne |
| Zgodność z LABS | VDMA24364-B1/B2-L |
| Temperatura otoczenia | -20 °C...80 °C |
| Moment obrotowy dla znamionowego ciśnienia roboczego i kącie obrotu 0° | 35 Nm |
| Moment obrotowy przy nominalnym ciśnieniu roboczym i kącie obrotu 50° | 18.8 Nm |
| Moment obrotowy przy nominalnym ciśnieniu roboczym i kącie obrotu 90° | 27.5 Nm |
| Informacja o momencie obrotowym | Roboczy moment obrotowy napędu nie może być wyższy niż podany w normie ISO 5211 maksymalny dopuszczalny moment obrotowy, w odniesieniu do wielkości kołnierza mocującego i sprzęgła. |
| Moment obrotowy od sprężyny powrotnej przy kącie obrotu 0° | 15 Nm |
| Moment obrotowy od sprężyny powrotnej przy kącie obrotu 50° | 11.3 Nm |
| Moment od sprężyny powrotnej przy kącie obrotu 90° | 22.5 Nm |
| Siła sprężyny | 3 |
| Zużycie powietrza przy 0,6 MPa (6 bar, 87 psi) na cykl 0°-znamionowy kąt obrotu-0° | 1.19 l |
| Waga produktu | 1950 g |
| Połączenie wałka | T14 |
| Przyłącze pneumatyczne | G1/8 |
| Informacja o materiałach | Zgodność z dyrektywą RoHS |
| Materiał pokrywy | Stop aluminium do przeróbki plastycznej |
| Materiał uszczelnień | FPM NBR PUR |
| Materiał obudowy | Stop aluminium do przeróbki plastycznej |
| Materiał śrub | Stal wysokostopowa |
| Materiał wałka | Stal wysokostopowa |
| Numer materiału wałka | 1.4305 |