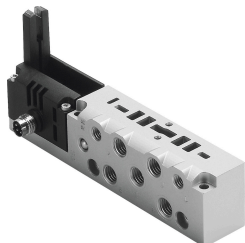


# Płyta przyłączeniowa VMPA1-IC-AP-1

Numer produktu: 533394

FESTO



## Karta danych

Cechy	Wartość
Szerokość	20.2 mm
Długość	107.3 mm
Szerokość modułu	10.5 mm
Ciśnienie robocze	0.3 MPa...0.8 MPa 3 bar...8 bar
Ciśnienie pilota	0.3 MPa...0.8 MPa 3 bar...8 bar
Certyfikacja	c UL us - Recognized (OL)
Znak KC	KC-EMV
Znak CE (patrz deklaracja zgodności)	Zgodnie z dyrektywą kompatybilności elektromagnetycznej UE zgodnie z dyrektywą UE RoHS
Znak UKCA (patrz deklaracja zgodności)	wg przepisów UK dot. EMV wg przepisów UK RoHS
Klasa odporności korozyjnej wg normy Festo	0 - Brak obciążenia korozyjnego
Zgodność z LABS	VDMA24364-B1/B2-L
Temperatura otoczenia	-5 °C...50 °C
Waga produktu	92 g
Przyłącze elektryczne	M8 Wtyczka
Typ mocowania płyty przyłączeniowej	Przy pomocy otworów przelotowych
Przyłącze pneumatyczne 1	M7
Przyłącze pneumatyczne 2	M7
Przyłącze pneumatyczne 3	M7
Przyłącze pneumatyczne 4	M7
Przyłącze pneumatyczne 5	M7
Informacja o materiałach	Zgodność z dyrektywą RoHS
Materiał płyty przyłączeniowej	Aluminiowy odlew ciśnieniowy