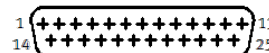
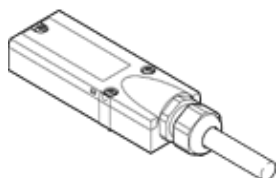


Kabel łączący VMPA-KMS1-24-2.5

Numer części: 533192

FESTO

do przyłącza multipol na wyspie MPA-S.



Karta danych

Cecha	Wartość
W oparciu o normę	DIN 41652
Oznaczenie kabla	Bez uchwytu tabliczki opisowej
Liczba podłączeń/rozłączeń	50
Waga produktu	563 g
Podłączenie elektryczne 1, funkcja	Field device side
Podłączenie elektryczne 1, konstrukcja	Kątowa
Podłączenie elektryczne 1, typ podłączenia	Gniazdo wtykowe
Podłączenie elektryczne 1, wyprowadzenie kabla	Kątowe
Podłączenie elektryczne 1, technologia podłączenia	Sub-D
Podłączenie elektryczne 1, liczba pinów/żył	25
Podłączenie elektryczne 1, zajęta liczba pinów/żył	25
Podłączenie elektryczne 1, sposób montażu	3x śruba M3
Podłączenie elektryczne 2, funkcja	Controller side
Podłączenie elektryczne 2, typ podłączenia	Kabel
Podłączenie elektryczne 2, technologia podłączenia	Wolny koniec
Podłączenie elektryczne 2, liczba pinów/żył	25
Podłączenie elektryczne 2, zajęta liczba pinów/żył	25
Zakres napięcia roboczego DC	0 ... 30 V
Nominalne napięcie robocze DC	24 V
Dopuszczalny prąd obciążenia	3 A
Odporność na piki napięcia	1 kV
Długość kabla	2.5 m
Charakterystyka kabla	Standard
Warunki testowania kabla	Warunki testu na zapytanie
Promień gięcia, kabel zainstalowany na stałe	44.8 mm
Promień gięcia, kabel zainstalowany elastycznie	112 mm
Przepust dla kabla	M20x1,5
Średnica kabla	11.4 mm
Tolerancja średnicy kabla	± 0,25 mm
Budowa kabla	25x0,34
Nominalny przekrój przewodu	0.34 mm ²
Końce żył	Cut off bluntly
Stopień ochrony	IP65 Zgodnie z IEC 60529
Zwrócić uwagę na stopień ochrony	W stanie zmontowanym
Temperatura otoczenia	-25 ... 80 °C
Temperatura otoczenia przy ruchomym ułożeniu kabla	-5 ... 70 °C
Znak CE (patrz deklaracja zgodności)	Zgodnie z dyrektywą EU RoHS
Znak UKCA (patrz deklaracja zgodności)	Zgodnie z przepisami Wielkiej Brytanii dotyczącymi RoHS
Zgodność z PWIS	VDMA24364-B2-L
Uwaga dotycząca materiałów	Zgodne z RoHS
Stopień zanieczyszczenia	3
Klasa odporności na korozję CRC	2 – Średnia odporność na korozję
Materiał powłoki kabla	PVC

Cecha	Wartość
Kolor powłoki kabla	Szary
Materiał obudowy	PA
Kolor obudowy	Szary
Materiał nakrętki kołpakowej	PA
Materiał uszczelnień	CR NBR
Materiał styków elektrycznych	Połączany stop miedzi