

Filtr dokładny LFMA-3/4-D-MAXI-DA

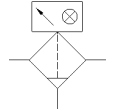
Numer części: 532851

Classic - Nie stosować w nowych projektach

Wkładka filtrująca 0,01 µm, z metalowym pojemnikiem, z wskaźnikiem różnicy ciśnienia, ręczny spust kondensatu.

Nowoczesne alternatywne typy można znaleźć, wprowadzając pierwsze cztery znaki kodu typu w polu wyszukiwania

FESTO



Karta danych

Cecha	Wartość
Seria	D
Wielkość	Maxi
Konstrukcja	Filtr włóknowy
Wkładka filtracyjna	0.01 µm
Spust kondensatu	Obracanie ręczne
Ciśnienie robocze	1 ... 16 bar
Medium robocze	Sprężone powietrze wg ISO8573-1:2010 [6:8:4] Gazy obojętne
Klasa czystości powietrza na wyjściu	Sprężone powietrze wg ISO8573-1:2010 [1:7:2] Gazy obojętne
Maks. przepływ normalny dla klasy jakości powietrza	1 900 l/min
Min. przepływ normalny dla klasy jakości powietrza	500 l/min
Efektywność filtrowania	99.9999 %
Ostona pojemnika	Ostona metalowa
Klasa odporności na korozję CRC	2 – Średnia odporność na korozję
Zgodność z PWIS	VDMA24364-B1/B2-L
Temperatura medium	1.5 ... 60 °C
Temperatura otoczenia	-10 ... 60 °C
Reszkowa zawartość oleju	0.01 mg/m ³
Wskaźnik różnicy ciśnień	Wskaźnik optyczny
Sposób montażu	Zabudowa w linii Przy pomocy osprzętu Do wyboru:
Pozycja zabudowy	Pionowa +/- 5°
Przyłącze pneumatyczne 1	G3/4
Przyłącze pneumatyczne 2	G3/4
Materiał obudowy	Odlew ciśnieniowy cynkowy
Materiał filtra	Włókna boro krzemowe
Materiał pojemnika	PC
Uwaga dotycząca materiałów	Zgodne z RoHS
Waga produktu	1 340 g