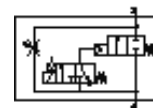
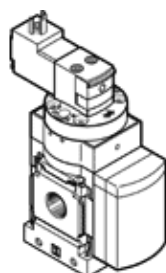


Zawór wolnego startu MS4N-DE-1/8-V110-Z

Numer części: 532006

FESTO

elektryczny, do wolnego narastania ciśnienia, kierunek przepływu z prawej do lewej strony.



Karta danych

Cecha	Wartość
Funkcja odpowietrzenia	Funkcja dławienia w jednym kierunku
Typ uruchomienia	Elektryczny
Pozycja zabudowy	Dowolna
Pomocnicze ręczne uruchamianie	Z blokadą Przyciśnięcie
Konstrukcja	Zawór gniazdowy
Sposób kasowania	Sprężyna mechaniczna
Typ sterowania pilotowego	Sterowany pilotem
Zasilanie pilota powietrznego	Zewnętrzny
Kierunek przepływu	Bez zwrotnego
Funkcja zaworu	2/2
Wskaźnik położenia przełączenia	Z osprzętem
Ciśnienie robocze	4 ... 14 bar
Wartość-b	0.5
Wartość-C	4.6 l/sbar
Normalny przepływ nominalny	1 000 l/min
Charakterystyka cewki	110V AC
Klasa odporności na korozję KBK	2
Temperatura medium	-10 ... 60 °C
Temperatura otoczenia	-10 ... 60 °C
Ciężar elementu	263 g
Przyłącze elektryczne	Kształt C
Sposób montażu	Z osprzętem Do wyboru: Zabudowa w linii
Przyłącze pneumatyczne 1	NPT1/8-27
Przyłącze pneumatyczne 2	NPT1/8-27
Uwaga odnośnie materiałów	Bez miedzi i PTFE
Materiał uszczelnień	NBR
Materiał obudowy	Aluminium-odlew ciśnieniowy