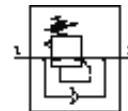
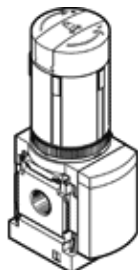


# Zawór redukcyjny ciśnienia MS4N-LRB-1/4-D7-VS-AS-Z

Numer części: 531785

FESTO

do montażu bateryjnego, maksymalne ciśnienie wyjściowe 12 bar, bez manometru, głowica regulatora z blokadą, przyłącze P2 na stronie czołowej.



## Karta danych

Cecha	Wartość
Wielkość	4
Typoszereg	MS
Zabezpieczenie elementu wykonawczego	Pokrętło obrotowe z zintegrowanym zamkiem
Pozycja zabudowy	Dowolna
Konstrukcja	Sterowany bezpośrednio regulator membranowy Z przeprowadzonym zasilaniem spręż. Powietrzem
Funkcja sterowania	Stale ciśnienie wyjściowe Z odpowietrzeniem wtórnym Z przepływem zwrotnym
Zakres regulacji ciśnienia	0.5 ... 12 bar
Ciśnienie wejściowe 1	0.8 ... 14 bar
Maks. histereza ciśnienia	0.25 bar
Normalny przepływ nominalny	1 500 l/min
Medium robocze	Sprężone powietrze
Klasa odporności na korozję KBK	2
Temperatura magazynowania	-10 ... 60 °C
Temperatura medium	-10 ... 60 °C
Temperatura otoczenia	-10 ... 60 °C
Ciężar elementu	222 g
Sposób montażu	Z osprzętem Do wyboru: Montaż na pulpicie Zabudowa w linii
Przyłącze pneumatyczne 1	NPT1/4-18
Przyłącze pneumatyczne 2	NPT1/4-18
Uwaga odnośnie materiałów	Bez miedzi i PTFE
Materiał płyty przyłączeniowej	Aluminium-odlew ciśnieniowy
Materiał elementu obsł.	POM PA
Materiał uszczelnień	NBR
Materiał obudowy	Aluminium-odlew ciśnieniowy
Materiał membrany	NBR