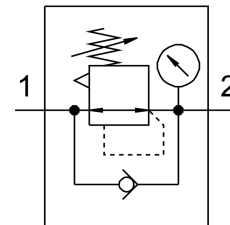


Regulator ciśnienia MS6N-LR-1/2-D7-AS

Numer produktu: 531455

FESTO



Karta danych

Cechy	Wartość
Wielkość	6
Seria	MS
Zabezpieczenie przed uruchomieniem	Przycisk obrotowy z zapadką możliwość zamknięcia przy pomocy osprzętu
Pozycja montażu	dowolny
Konstrukcja	Regulator ciśnienia z manometrem
Funkcja regulatora	Stałe ciśnienie wyjściowe z kompensacją ciśnienia wstępnego z odpowietrzaniem wtórnym
Wskaźnik ciśnienia	Z manometrem
Ciśnienie robocze	0.8 bar...20 bar
Zakres regulacji ciśnienia	0.5 bar...12 bar
Maks. histereza ciśnienia	0.25 bar
Normalny przepływ nominalny	5500 l/min
Medium robocze	Sprężone powietrze wg ISO 8573-1:2010 [7:4:4] Gazy obojętne
Uwaga dotycząca medium roboczego/sterującego	Możliwa praca z powietrzem olejnym (po rozpoczęciu olejowania trzeba je kontynuować)
Klasa odporności korozyjnej wg normy Festo	2 - średnie obciążenie korozyjne
Zgodność z LABS	VDMA24364-B1/B2-L
Temperatura przechowywania	-10 °C...60 °C
Dopuszczenie do branży spożywczej	patrz rozszerzone informacje o materiale
Temperatura medium	-10 °C...60 °C
Temperatura otoczenia	-10 °C...60 °C
Waga produktu	730 g
Typ mocowania	opcjonalnie: Montaż na panelu przednim Instalacja na przewodach Przy pomocy osprzętu
Przyłącze pneumatyczne 1	1/2 NPT
Przyłącze pneumatyczne 2	1/2 NPT
Informacja o materiałach	Zgodność z dyrektywą RoHS

Cechy	Wartość
Materiał części obsługowej	PA Polioksymetylen
Materiał uszczelnień	NBR
Materiał obudowy	Aluminiowy odlew ciśnieniowy
Materiał membrany	NBR
Materiał dysku separującego	Polioksymetylen