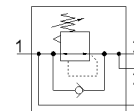


# Regulator ciśnienia MS6-LRB-1/2-D7-VS-AS-Z

Numer części: 530337

FESTO

do montażu bateryjnego, maksymalne ciśnienie wyjściowe 12 bar, bez manometru, głowica regulatora z blokadą, przyłączy P2 na stronie czołowej.



## Karta danych

Cecha	Wartość
Wielkość	6
Typoszereg	MS
Zabezpieczenie elementu wykonawczego	Pokrętło obrotowe z blokadą Z osprzętem, zamykany
Pozycja zabudowy	Dowolna
Konstrukcja	Sterowany bezpośrednio regulator membranowy Z przeprowadzonym zasilaniem spręż. Powietrzem
Funkcja sterowania	Stale ciśnienie wyjściowe Z kompensacją ciśnienia początkowego Z odpowietrzeniem wtórnym
Ciśnienie robocze	0.8 ... 20 bar
Zakres regulacji ciśnienia	0.5 ... 12 bar
Maks. histereza ciśnienia	0.25 bar
Normalny przepływ nominalny	5 500 l/min
Medium robocze	Sprężone powietrze wg ISO8573-1:2010 [7:4:4] Gazy obojętne
Uwagi odnośnie medium roboczego	Możliwa praca na powietrzu olejnym (po rozpoczęciu olejenia jest ono wymagane przy dalszej pracy)
Klasa odporności na korozję KBK	2
Temperatura magazynowania	-10 ... 60 °C
Temperatura medium	-10 ... 60 °C
Temperatura otoczenia	-10 ... 60 °C
Ciężar elementu	747 g
Sposób montażu	Do wyboru: Montaż na pulpicie Zabudowa w linii Z osprzętem
Przyłączy pneumatyczne 1	G1/2
Przyłączy pneumatyczne 2	G1/2
Uwaga odnośnie materiałów	Elementy nie zawierają miedzi i PTFE Zgodność z RoHS
Materiał elementu obsł.	POM PA
Materiał uszczelnień	NBR
Materiał obudowy	Aluminium-odlew ciśnieniowy
Materiał membrany	NBR