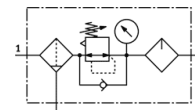


# Zespół przygotowania powietrza MSB6-1/2-FRC9:J11M2-Z

Numer części: 530253

FESTO

Zespół filtr-regulator ciśnienia-smarownica, maksymalne ciśnienie wyjściowe 12 bar, wkładka filtrująca 40 µm, z manometrem, głowica regulatora z blokadą, metalowy pojemnik filtra i smarownicy, ręczny spust kondensatu, kierunek przepływu z prawej do lewej strony.



## Karta danych

Cecha	Wartość
Wielkość	6
Typoszereg	MS
Zabezpieczenie elementu wykonawczego	Pokrętło obrotowe z zintegrowanym zamkiem
Pozycja zabudowy	Pionowa +/- 5°
Spust kondensatu	Obracanie ręczne
Konstrukcja	Filtr-regulator z manometrem Proporcjonalna-standardowa smarownica olejowa
Wkładka filtracyjna	40 µm
Funkcja sterowania	Stale ciśnienie wyjściowe Z kompensacją ciśnienia początkowego Z odpowietrzeniem wtórnym Z przepływem zwrotnym
Ostona pojemnika	Zintegrowana metalowa ostona
Wskaźnik ciśnienia	Z manometrem
Ciśnienie robocze	1.5 ... 20 bar
Zakres regulacji ciśnienia	0.5 ... 12 bar
Normalny przepływ nominalny	3 700 l/min
Medium robocze	Sprężone powietrze wg ISO 8573-1:2010 [-:4:-] Gazy obojętne
Uwagi odnośnie medium roboczego	Możliwa praca na powietrzu olejonym (po rozpoczęciu olejenia jest ono wymagane przy dalszej pracy)
Klasa odporności na korozję KBK	2
Temperatura magazynowania	-10 ... 60 °C
Klasa czystości powietrza na wyjściu	Sprężone powietrze wg ISO8573-1:2010 [7:4:-]
Temperatura medium	-10 ... 60 °C
Temperatura otoczenia	-10 ... 60 °C
Ciężar elementu	1 713 g
Sposób montażu	Z osprzętem
Przyłącze pneumatyczne 1	G1/2
Przyłącze pneumatyczne 2	G1/2