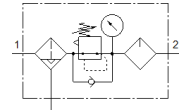


Kombinacja zespołów przygotowania powietrza MSB6-1/2-FRC6:J2M1

Numer części: 530246

FESTO

Zespół z filtr-regulator ciśnienia-smarownica, maksymalne ciśnienie wyjściowe 12 bar, wkładka filtrująca 40 µm, z manometrem, głowica regulatora z blokadą, pojemnik filtra i smarownicy z tworzywa sztucznego z osłoną, automatyczny spust kondensatu, kierunek przepływu z lewej do prawej strony.



Karta danych

Cecha	Wartość
Wielkość	6
Seria	MS
Zabezpieczenie przed uruchomieniem	Pokrętko obrotowe z zintegrowanym zamkiem
Pozycja zabudowy	Pionowa +/- 5°
Spust kondensatu	W pełni automatyczny
Konstrukcja	Filtr-regulator z manometrem Proporcjonalna-standardowa smarownica olejowa
Wkładka filtracyjna	40 µm
Funkcja sterowania	Stale ciśnienie wyjściowe Z kompensacją ciśnienia początkowego Z odpowierzeniem wtórnym Z przepływem zwrotnym
Osłona pojemnika	Pojemnik z tworzywa sztucznego
Wskaźnik ciśnienia	Manometr
Ciśnienie robocze	1.5 ... 12 bar
Zakres regulacji ciśnienia	0.5 ... 12 bar
Normalny przepływ nominalny	3 700 l/min
Medium robocze	Sprężone powietrze wg ISO8573-1:2010 [7:4:-] Gazy obojętne
Uwagi odnośnie medium roboczego	Możliwa praca na powietrzu olejonym (po rozpoczęciu olejenia jest ono wymagane przy dalszej pracy)
Klasa odporności na korozję CRC	2 – Średnia odporność na korozję
Zgodność z PWIS	VDMA24364-B1/B2-L
Temperatura przechowywania	-10 ... 60 °C
Bezpieczeństwo żywności	Patrz dodatkowe informacje materiałowe
Klasa czystości powietrza na wyjściu	Sprężone powietrze wg ISO8573-1:2010 [7:4:-]
Temperatura medium	-10 ... 60 °C
Temperatura otoczenia	-10 ... 60 °C
Waga produktu	1 495 g
Sposób montażu	Przy pomocy osprzętu
Przyłącze pneumatyczne 1	G1/2
Przyłącze pneumatyczne 2	G1/2
Uwaga dotycząca materiałów	Zgodne z RoHS