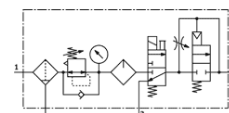
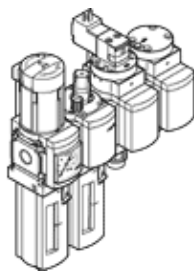


# Zespół przygotowania powietrza MSB6-1/2:J1M1D1A1-WP

Numer części: 530223

FESTO

Składa się z filtra-regulatora, smarownicy, elektrycznego zaworu załączającego, pneumatycznego zaworu wolnego startu, płyty do montażu na ścianie. Maksymalne ciśnienie wyjściowe 12 bar, wkładka filtrująca 40 µm, z manometrem, głowica regulatora z blokadą, pojemnik i osłona z tworzywa sztucznego, ręczny spust kondensatu, kierunek przepływu z lewej do prawej strony.



## Karta danych

Cecha	Wartość
Wielkość	6
Typoszereg	MS
Zabezpieczenie elementu wykonawczego	Pokrętko obrotowe z blokadą Z osprzętem, zamykany
Pozycja zabudowy	Pionowa +/- 5°
Wkładka filtracyjna	40 µm
Spust kondensatu	Obracanie ręczne
Konstrukcja	Zawór wolnego startu Zawór załączający On/Off Filtr-regulator z manometrem Standardowa smarownica olejowa
Funkcja sterowania	Stale ciśnienie wyjściowe Z kompensacją ciśnienia początkowego Z odpowietrzeniem wtórnym Z przepływem zwrotnym
Osłona pojemnika	Pojemnik z tworzywa sztucznego
Wskaźnik ciśnienia	Z manometrem
Ciśnienie robocze	4.5 ... 18 bar
Zakres regulacji ciśnienia	4 ... 12 bar
Normalny przepływ nominalny	2 000 l/min
Charakterystyka cewki	24V DC: 1,5W
Medium robocze	Sprężone powietrze wg ISO 8573-1:2010 [-:4:-] Gazy obojętne
Uwagi odnośnie medium roboczego	Możliwa praca na powietrzu olejonym (po rozpoczęciu olejenia jest ono wymagane przy dalszej pracy)
Klasa odporności na korozję KBK	2
Temperatura magazynowania	-10 ... 60 °C
Klasa czystości powietrza na wyjściu	Sprężone powietrze wg ISO8573-1:2010 [7:4:-]
Temperatura medium	-10 ... 60 °C
Temperatura otoczenia	-10 ... 60 °C
Ciężar elementu	3 000 g
Sposób montażu	Z osprzętem
Przyłącze pneumatyczne 1	G1/2
Przyłącze pneumatyczne 2	G1/2
Przyłącze pneumatyczne 3	G1/2
Materiał obudowy	Aluminium-odlew ciśnieniowy
Materiał pojemnika	PC