

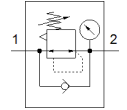
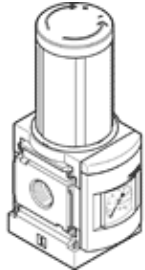
# Regulator ciśnienia MS6-LR-1/2-D6-AS

Numer części: 529991

★ Podstawowy program produkcyjny

Maksymalne ciśnienie wyjściowe 7 bar, z manometrem, głowica regulatora z blokadą, kierunek przepływu z lewej do prawej strony.

FESTO



## Karta danych

| Cecha                              | Wartość  |
|------------------------------------|--|
| Wielkość                           | 6  |
| Seria                              | MS   |
| Zabezpieczenie przed uruchomieniem | Pokrętło obrotowe z blokadą<br>Z osprzętem, zamykany   |
| Pozycja zabudowy                   | Dowolna  |
| Konstrukcja                        | Regulator ciśnienia z manometrem   |
| Funkcja sterowania                 | Stale ciśnienie wyjściowe<br>Z kompensacją ciśnienia początkowego<br>Z odpowietrzeniem wtórnym     |
| Wskaźnik ciśnienia                 | Manometr   |
| Ciśnienie robocze                  | 0.8 ... 20 bar   |
| Zakres regulacji ciśnienia         | 0.3 ... 7 bar  |
| Maks. histereza ciśnienia          | 0.25 bar   |
| Normalny przepływ nominalny        | 6 500 l/min  |
| Medium robocze                     | Sprężone powietrze wg ISO8573-1:2010 [7:4:4]<br>Gazy obojętne                                      |
| Uwagi odnośnie medium roboczego    | Możliwa praca na powietrzu olejonym (po rozpoczęciu olejenia jest ono wymagane przy dalszej pracy) |
| Klasa odporności na korozję CRC    | 2 – Średnia odporność na korozję   |
| Zgodność z PWIS                    | VDMA24364-B1/B2-L  |
| Temperatura przechowywania         | -10 ... 60 °C  |
| Bezpieczeństwo żywności            | Patrz dodatkowe informacje materiałowe   |
| Temperatura medium                 | -10 ... 60 °C  |
| Temperatura otoczenia              | -10 ... 60 °C  |
| Waga produktu                      | 730 g  |
| Sposób montażu                     | Montaż na pulpicie<br>Zabudowa w linii<br>Przy pomocy osprzętu<br>Do wyboru:                       |
| Przyłącze pneumatyczne 1           | G1/2   |
| Przyłącze pneumatyczne 2           | G1/2   |
| Uwaga dotycząca materiałów         | Zgodne z RoHS  |
| Materiał części obsługowej         | PA<br>POM  |
| Materiał uszczelnień               | NBR  |
| Materiał obudowy                   | Aluminium-odlew ciśnieniowy  |
| Materiał membrany                  | NBR  |
| Materiał płyty separującej         | POM  |