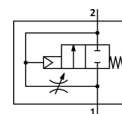


Zawór wolnego startu MS6-DL-1/4-Z

Numer części: 529820

FESTO

pneumatyczny, do wolnego narastania ciśnienia, kierunek przepływu z prawej do lewej strony.



Karta danych

Cecha	Wartość
Funkcja odpowietrzenia	Możliwość dławienia
Typ uruchomienia	Pneumatyczny
Pozycja zabudowy	Dowolna
Pomocnicze ręczne uruchamianie	Brak
Konstrukcja	Zawór gniazdowy
Sposób kasowania	Sprężyna mechaniczna
Typ sterowania pilotowego	Bezpośredni
Zasilanie pilota powietrznego	Zewnętrzny
Kierunek przepływu	Bez zwrotnego
Funkcja zaworu	2/2
Ciśnienie robocze	4 ... 18 bar
Wartość-b	0.54
Wartość-C	11.22 l/sbar
Normalny przepływ nominalny	2 800 l/min
Medium robocze	Sprężone powietrze wg ISO8573-1:2010 [7:4:4] Gazy obojętne
Uwagi odnośnie medium roboczego	Możliwa praca na powietrzu olejonym (po rozpoczęciu olejenia jest ono wymagane przy dalszej pracy)
Klasa odporności na korozję KBK	2
Temperatura medium	-10 ... 60 °C
Temperatura otoczenia	-10 ... 60 °C
Ciężar elementu	650 g
Sposób montażu	Do wyboru: Zabudowa w linii Z osprzętem
Przyłącze pneumatyczne 1	G1/4
Przyłącze pneumatyczne 2	G1/4
Uwaga odnośnie materiałów	Elementy nie zawierają miedzi i PTFE Zgodność z RoHS
Materiał uszczelnień	NBR
Materiał obudowy	Aluminium-odlew ciśnieniowy