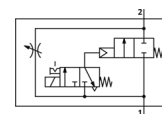


Zawór wolnego startu MS6-DE-1/4-V230

Numer części: 529807

FESTO

elektryczny, do wolnego narastania ciśnienia, kierunek przepływu z lewej do prawej strony.



Karta danych

Cecha	Wartość
Typ uruchomienia	Elektryczny
Pozycja zabudowy	Dowolna
Pomocnicze ręczne uruchamianie	Z blokadą Przyciśnięcie
Konstrukcja	Zawór gniazdowy
Sposób kasowania	Sprężyna mechaniczna
Typ sterowania pilotowego	Sterowany pilotem
Zasilanie pilota powietrznego	Wewnętrzny
Kierunek przepływu	Bez zwrotnego
Funkcja zaworu	2/2
Wskaźnik położenia przetłączenia	Z osprzętem
Ciśnienie robocze	4 ... 18 bar
Wartość-b	0.54
Wartość-C	11.22 l/sbar
Normalny przepływ nominalny	2 700 l/min
Czas pracy ciągłej	100%
Charakterystyka cewki	230V AC
Medium robocze	Sprężone powietrze wg ISO8573-1:2010 [7:4:4] Gazy obojętne
Uwagi odnośnie medium roboczego	Możliwa praca na powietrzu olejonym (po rozpoczęciu olejenia jest ono wymagane przy dalszej pracy)
Klasa odporności na korozję KBK	2
Temperatura medium	-10 ... 60 °C
Stopień ochrony	IP65
Temperatura otoczenia	-10 ... 60 °C
Dopuszczenie, autoryzacja	c UL - Recognized (OL)
Ciężar elementu	680 g
Przyłącze elektryczne	Wtyczka Czworokątna konstrukcja Wg DIN EN 175301-803 Kształt C
Sposób montażu	Do wyboru: Zabudowa w linii Z osprzętem
Przyłącze pneumatyczne 1	G1/4
Przyłącze pneumatyczne 2	G1/4
Uwaga odnośnie materiałów	Elementy nie zawierają miedzi i PTFE Zgodność z RoHS
Materiał uszczelnień	NBR
Materiał obudowy	Aluminium-odlew ciśnieniowy