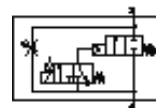


Zawór wolnego startu MS6-DE-1/2-V230

Numer części: 529801

FESTO

elektryczny, do wolnego narastania ciśnienia, kierunek przepływu z lewej do prawej strony.



Karta danych

Cecha	Wartość
Sposób uruchomienia	Elektryczny
Pozycja zabudowy	Dowolna
Pomocnicze ręczne uruchamianie	Z blokadą Przez przyciśnięcie
Konstrukcja	Zawór gniazdowy
Sposób kasowania	Sprężyna mechaniczna
Rodzaj sterowania	Z pilotem
Zasilanie pneum. pilotów	Wewnętrzne
Kierunek przepływu	Jednokierunkowy
Funkcja zaworu	2/2
Wskaźnik stanu załączenia	Przy pomocy osprzętu
Ciśnienie robocze	4 ... 18 bar
Wartość-b	0.39
Wartość-C	28.97 l/sbar
Normalny przepływ nominalny	6 450 l/min
Czas pracy ciągłej	100 %
Charakterystyka cewki	230 V AC: 50/60 Hz, moc przetączana 3 VA, moc podtrzymania 2,4 VA
Dopuszczenie	c UL - Recognized (OL)
Medium robocze	Sprężone powietrze wg ISO8573-1:2010 [7:4:4] Gazy obojętne
Uwagi odnośnie medium roboczego	Możliwa praca na powietrzu olejonym (po rozpoczęciu olejenia jest ono wymagane przy dalszej pracy)
Klasa odporności na korozję CRC	2 – Średnia odporność na korozję
Zgodność z PWIS	VDMA24364-B1/B2-L
Bezpieczeństwo żywności	Patrz dodatkowe informacje materiałowe
Temperatura medium	-10 ... 60 °C
Stopień ochrony	IP65
Temperatura otoczenia	-10 ... 60 °C
Waga produktu	680 g
Przyłącze elektryczne	Schemat podłączenia typu C wg EN175301-803 Wtyczka Wg DIN EN 175301-803 Czworokątna konstrukcja
Wyświetlanie stanu sygnału	Przy pomocy osprzętu
Sposób montażu	Zabudowa w linii Przy pomocy osprzętu Do wyboru:
Przyłącze pneumatyczne 1	G1/2
Przyłącze pneumatyczne 2	G1/2
Uwaga dotycząca materiałów	Zgodne z RoHS
Materiał uszczelnień	NBR
Materiał obudowy	Aluminium-odlew ciśnieniowy