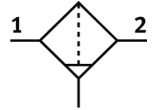


Filtr MS6-LF-1/4-ERM-Z

Numer części: 529632

FESTO

Filtr 40 µm, pojemnik i osłona z tworzywa sztucznego, ręczny spust kondensatu, kierunek przepływu z prawej do lewej strony.



Karta danych

Cecha	Wartość
Wielkość	6
Typoszereg	MS
Pozycja zabudowy	Pionowa +/- 5°
Wkładka filtracyjna	40 µm
Spust kondensatu	Obracanie ręczne
Konstrukcja	Filtr spiekany z separatorem odśrodkowym
Maks. ilość kondensatu	38 cm ³
Osłona pojemnika	Pojemnik z tworzywa sztucznego
Ciśnienie robocze	0 ... 20 bar
Normalny przepływ nominalny	2 500 l/min
Medium robocze	Sprężone powietrze wg ISO 8573-1:2010 [-:9:-] Gazy obojętne
Klasa odporności na korozję KBK	2
Temperatura magazynowania	-10 ... 60 °C
Klasa czystości powietrza na wyjściu	Sprężone powietrze wg ISO8573-1:2010 [7:8:4]
Temperatura medium	-10 ... 60 °C
Temperatura otoczenia	-10 ... 60 °C
Ciężar elementu	600 g
Sposób montażu	Do wyboru: Zabudowa w linii Z osprzętem
Przyłącze pneumatyczne 1	G1/4
Przyłącze pneumatyczne 2	G1/4
Uwaga odnośnie materiałów	Elementy nie zawierają miedzi i PTFE Zgodność z RoHS
Materiał uszczelnień	NBR
Materiał filtra	PE
Materiał obudowy	Aluminium-odlew ciśnieniowy
Materiał pojemnika	PC